

Ateliers Rivages de France 2024

La gestion de la canalisation en milieu dunaire par l'ONF

ONF DG – DFRN - DRN

Nov
2024

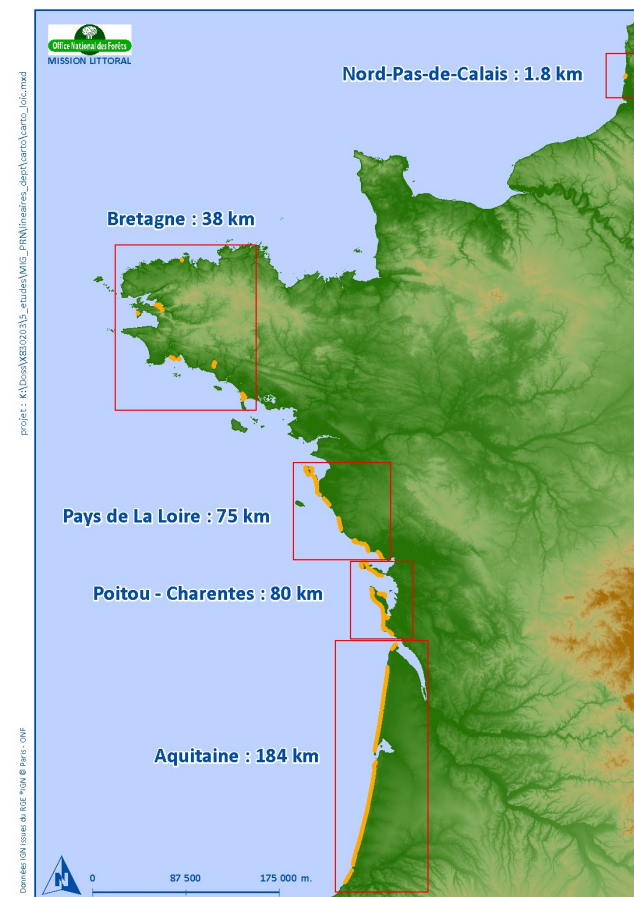
1 - L'ONF et la gestion de la canalisation du public sur les dunes



Des MIGs pour la gestion dunes domaniales

Du sud de la Bretagne aux Pyrénées, l'ONF gère ainsi **378 km de dunes domaniales**.

3 MIGs confiées par l'Etat pour la préservation des dunes littorales.

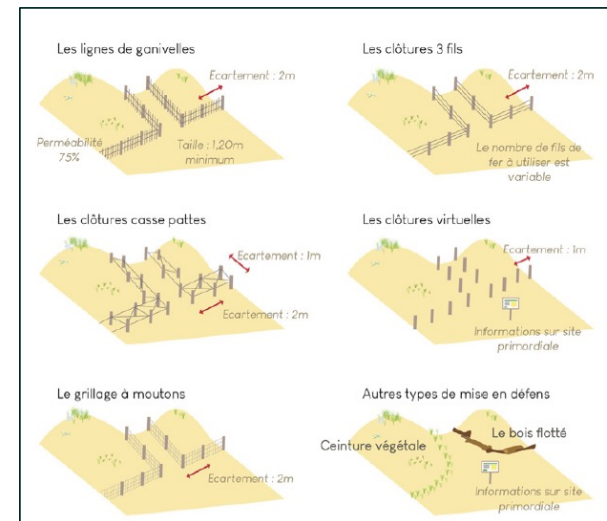
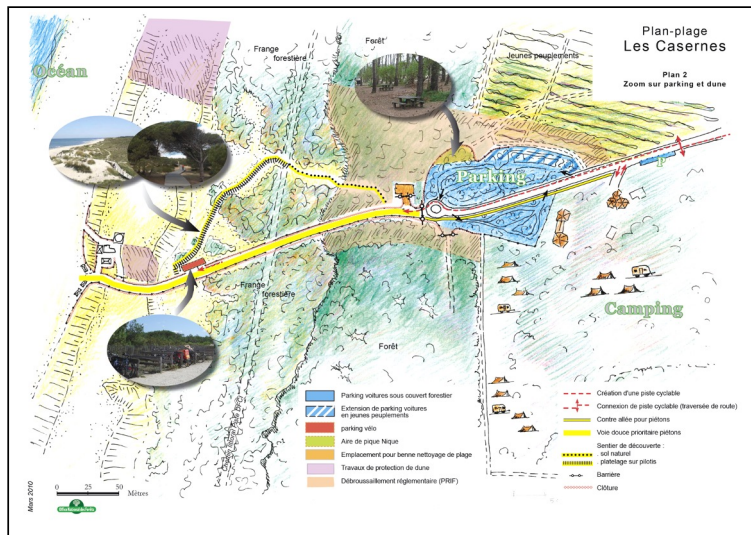
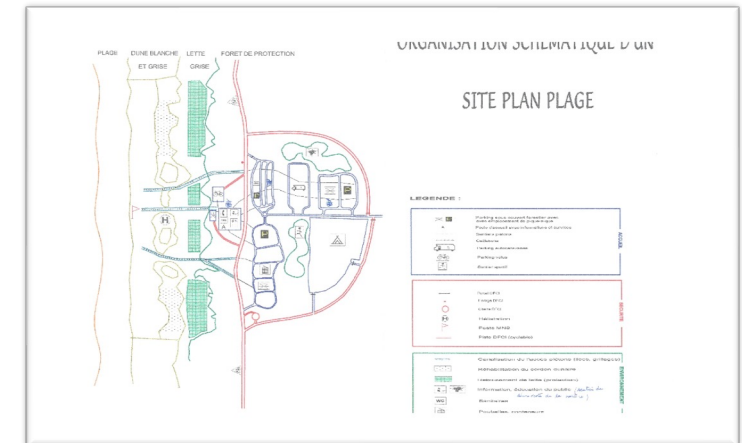


La canalisation du public pour la protection des dunes

L'organisation de l'accueil du public date des grands plans littoraux des années 1970-1980

Le niveau de canalisation et le type de clôture dépendent de la pression de fréquentation

Il faut s'adapter au site et au public





La canalisation du public pour la protection des dunes

Quelques exemples



2 – Des exemples de sentiers en Nouvelle Aquitaine





Sentier de Biscarrosse – Lette du Vivier

Un des trois projets domaniaux « France
Vue sur Mer » en Aquitaine

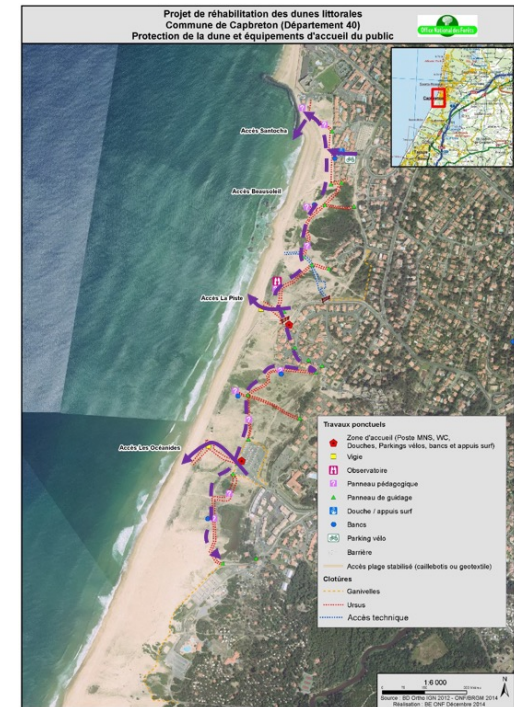
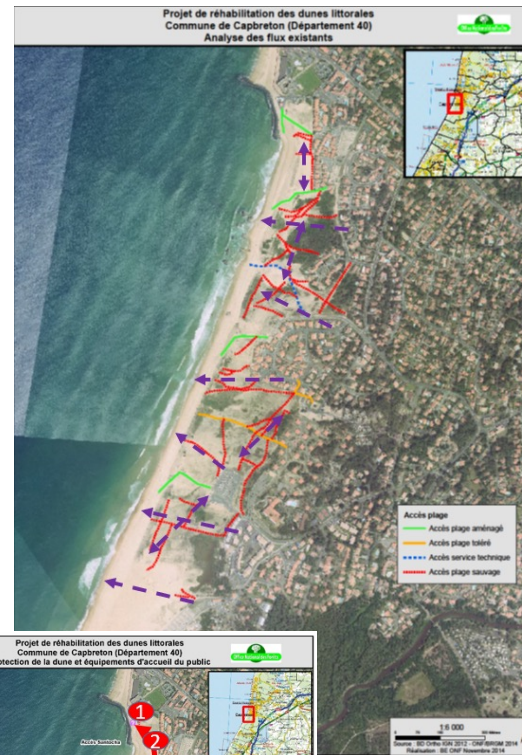
- Sentier permettant de protéger et valoriser la lette du Vivier
- Près de **570 mètres de platelage supplémentaires** assurent désormais la continuité du parcours existant
- **220 000 €**
- Avec le soutien du CEREMA, de la commune de Biscarrosse et du fonds de dotation ONF Agir pour la forêt



Sentier de la dune - Capbreton

Un sentier pour stopper les passages transverses et le piétinement diffus

- Une dune non gérée et largement piétinée
- Un projet 2015 de restauration globale (cadre plan-plage)
- La création d'un sentier de la dune pour canaliser les publics (locaux et touristes)
- Une reprise végétale exceptionnelle



BILAN APRES TRAVAUX



Zone de La Piste - 2016



Zone de La Piste - 2018

3 – L'étude des cheminement sur la dune d'Aquitaine





L'étude des cheminements dunaires en Aquitaine

L'ONF a réalisé dans le cadre de l'ONCA une étude sur les le piétinement de la dune (2021-2022)

- Photo interprétation ortho IGN 2018
- 813 km de cheminements !
- Dont près de 750 km sauvages...
- Influence forte de la métropole bordelaise
- Et des plans plages en général



Présentation des trois types d'empreinte : en rouge très marquée, en orange marquée et en jaune peu marquée, (Ortho IGN 2018 et ONF)

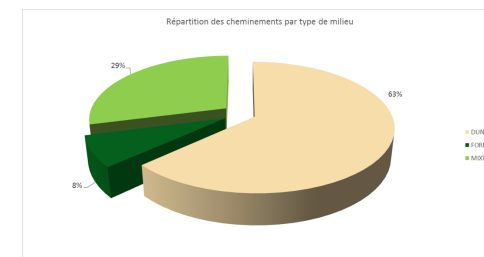
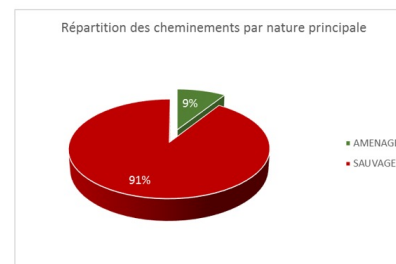
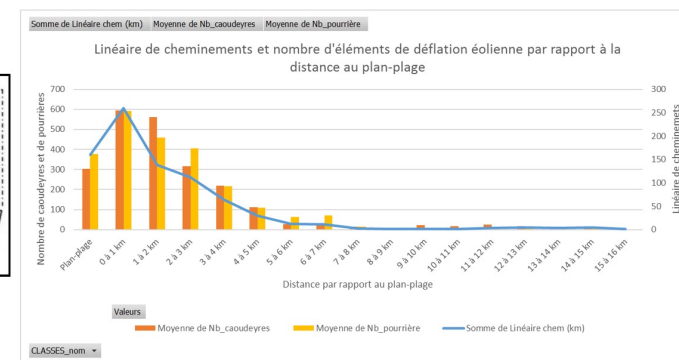
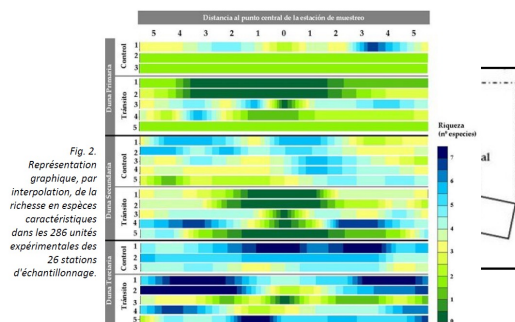
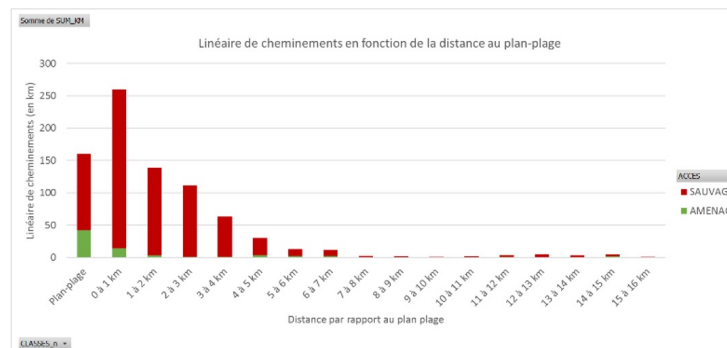
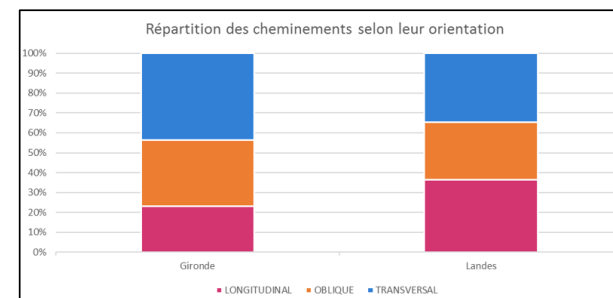


Figure 5 : Linéaire de cheminements par commune



L'étude des cheminements dunaires en Aquitaine

- Variation de l'orientation entre les 2 départements
- Forte concentration des cheminements en périphérie immédiate des zones d'accueil
- Travail 2024-2025 :
 - Comparaison entre cheminements et perturbation éolienne
 - Et entre cheminements et cortège floristique





Office National des Forêts

Merci de votre attention.

david.rosebery@onf.fr