

RENCONTRE RÉGIONALE BRETAGNE

GESTIONNAIRES D'ESPACES NATURELS LITTORAUX



ASSURER LES COÛTS DE GESTION DES ESPACES NATURELS LITTORAUX
ENCORE, D'ACCORD MAIS COMMENT ?



6 décembre 2024 à l'Abbaye de Beauport - Paimpol



RENCONTRE RÉGIONALE BRETAGNE

GESTIONNAIRES D'ESPACES NATURELS LITTORAUX

ASSURER LES COÛTS DE GESTION DES ESPACES NATURELS LITTORAUX ENCORE, D'ACCORD MAIS COMMENT ?

MOTS D'ACCUEIL :



Gilles PAGNY
Président de l'Association pour la gestion
et la restauration de l'Abbaye de Beauport



Erven LEON
Vice-président de Rivages de France
Maire de Perros-Guirec

POSITIONNEMENT INSTITUTIONNEL

DES ESPACES NATURELS PROTÉGÉS PAR L'ACQUISITION FONCIÈRE ET DES OUTILS RÉGLEMENTAIRES...

Protection conventionnelle

Les parcs naturels
régionaux

Les parcs naturels marins

Protection réglementaire

Les parcs nationaux

Les réserves naturelles (RNN,
RNR)

Protection par la maîtrise foncière

Les espaces du conservatoire du littoral

Les espaces d'intervention des Conservatoires
d'espaces naturels

Les espaces naturels sensibles

Les espaces naturels des collectivités

Protection au titre d'un texte européen, international

Les sites Natura 2000

Les zones humides d'importance (RAMSAR)...

...GÉRÉS PAR DES GESTIONNAIRES...

Collectivités territoriales

Départements, communautés d'agglomération, Syndicats
mixtes, communes...

Associations, fédérations

Opérateurs publics

Office national des forêts, parcs nationaux...

...FÉDÉRÉS PAR :



Gestionnaires fédérés, littoral préservé !

LA GESTION COURANTE DES SITES ET LEUR FINANCEMENT

« Conscients des incontestables bénéfices que les espaces protégés apportent à nos territoires, les gestionnaires et leurs partenaires s'accordent très majoritairement sur l'impératif de leur consacrer des moyens pour en assurer la préservation et la valorisation.

Ces moyens se concrétisent notamment par l'emploi d'agents techniques chargés d'entretenir et de surveiller les sites, d'y accueillir et sensibiliser le grand public... »

Didier REAULT, Président de Rivages de France

ENTRETIEN, MAINTENANCE, TRAVAUX



DES GESTIONNAIRES POUR S'EN OCCUPER

ENTRETIEN, MAINTENANCE, TRAVAUX, SUIVIS DES CHANTIERS



GESTION HYDRAULIQUE



SUIVIS SCIENTIFIQUES - CONNAISSANCE



Comptage poissons ©PN Port-Cros



Suivi herbiers ©Xavier Kieser – PN Guadeloupe

SENSIBILISATION DU PUBLIC



Chantier nature©La Croix-Valmer

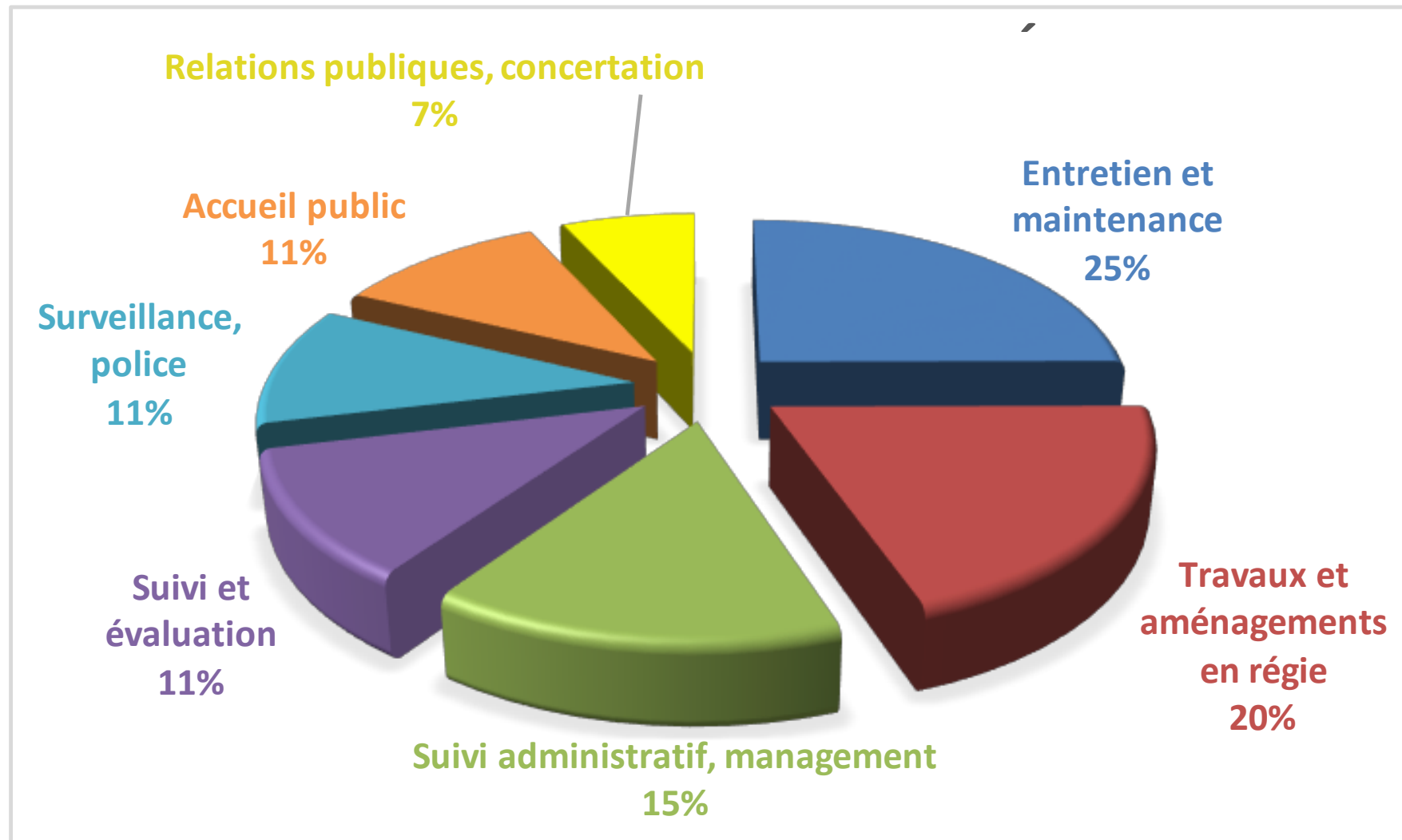
©Domaine du Rayol

POLICE-SURVEILLANCE



LA GESTION COURANTE DES SITES ET LEUR FINANCEMENT

→ DES ACTIVITÉS DE GESTION DIVERSIFIÉES



LA GESTION COURANTE DES SITES ET LEUR FINANCEMENT

→ COÛT MOYEN

277€/ha/an

pour la gestion d'un site naturel littoral

3 500€/ha/an

pour la gestion d'un espace vert urbain

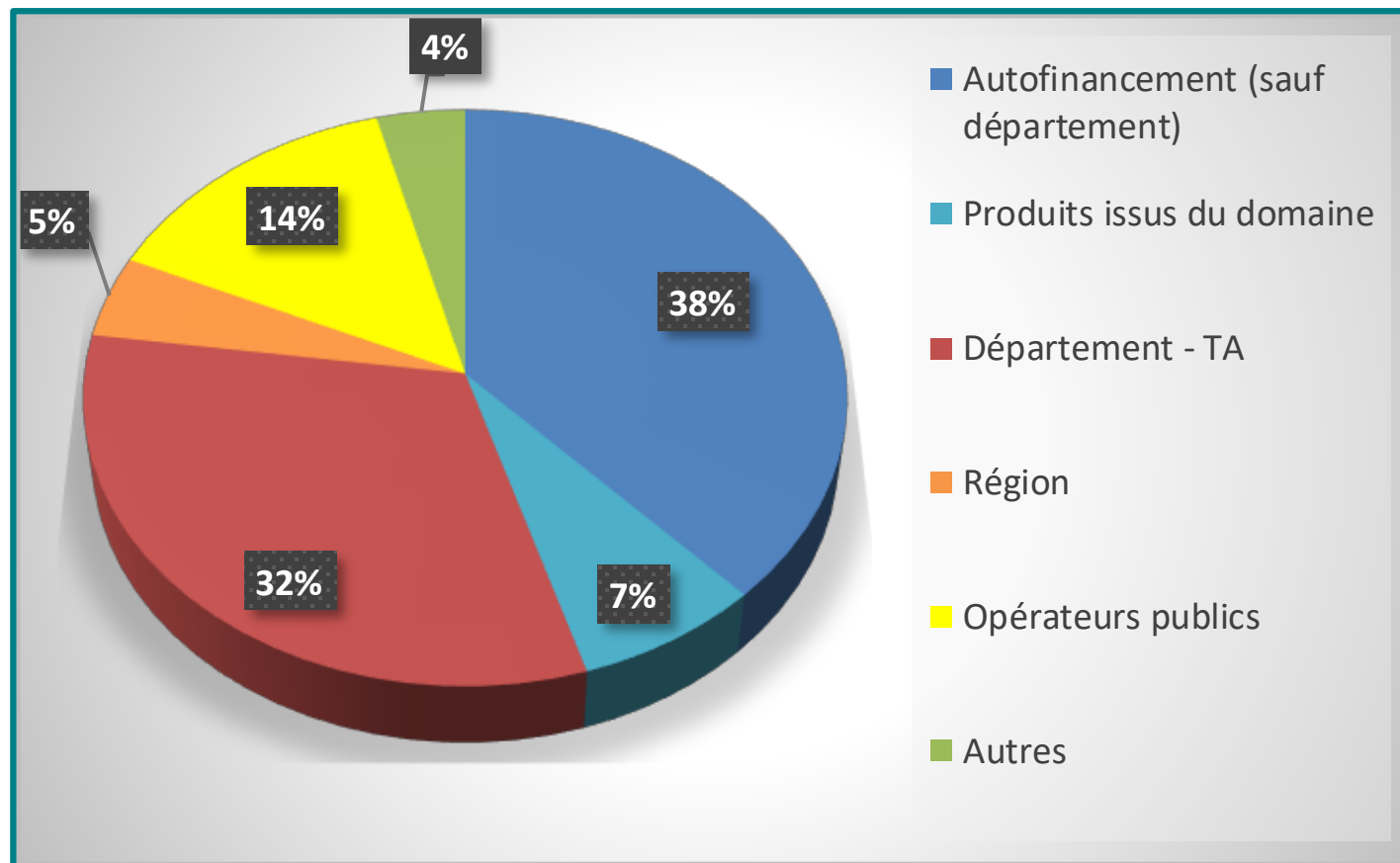


Table ronde 1 : retours d'expériences

La gestion courante des sites et leur financement

→ PRODUITS ISSUS DU DOMAINE

- Redevances agricoles
- Autres redevances (chasse, mouillages, réseaux sous-terrain...)
- Ventes de bois
- Recettes de parkings
- Location de gîtes
- Ventes de produits – Maisons de site
- Visites guidées, animations

Coûts de gestion des espaces naturels de Lorient agglomération

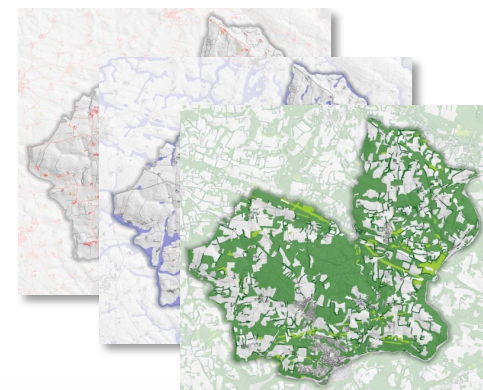
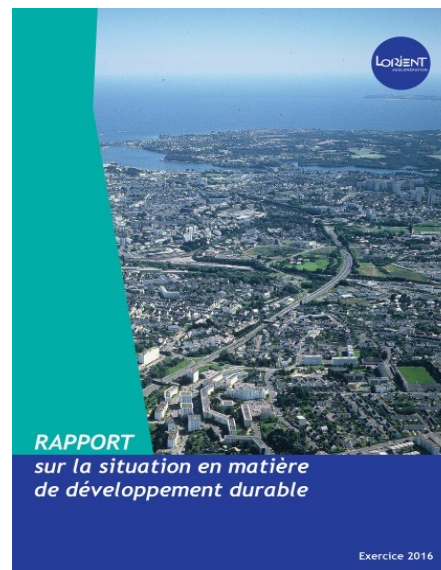
Du macro au micro....

Prospective, planification, coordination, connaissance et animation:

Divers profils de chargés de mission:

- natura 2000,
- environnement,
- littoral,
- indicateurs,
- biodiversité,
- santé - environnement,
- santé.

Pour connaître, diagnostiquer, planifier, proposer...



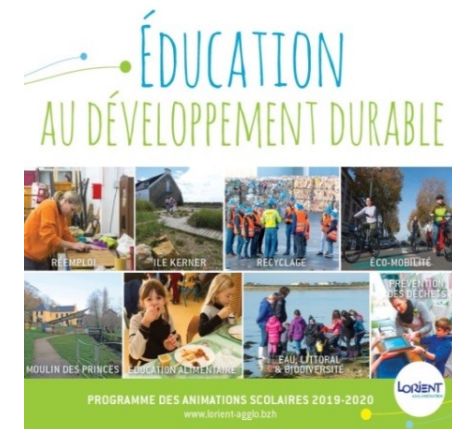
Du macro au micro....

Animer, sensibiliser, faire changer les pratiques:

Divers profils de techniciens / animateurs:

- agricole,
- eau en ville,
- animation nature.

Pour connaître, diagnostiquer, planifier, proposer...



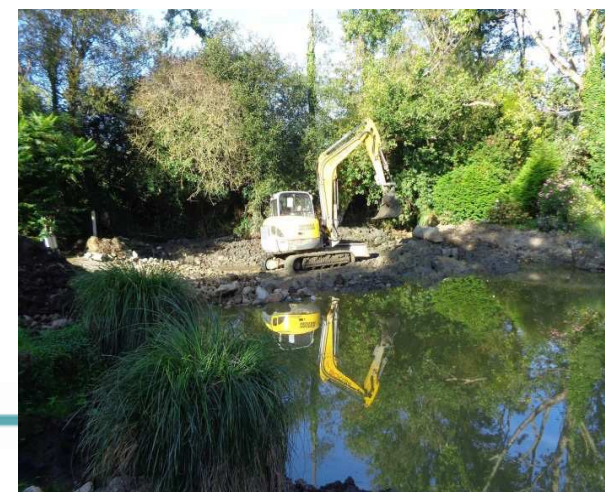
Du macro au micro....

Etudier, engager des travaux:

Divers profils de techniciens :

- Génie écologique,
- Bocage,
- Milieux aquatiques,
- Génie civil.

Pour protéger, restaurer, faire face aux risques...



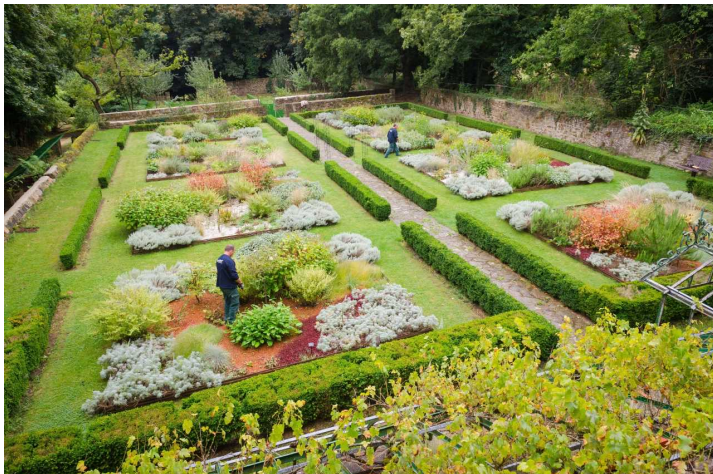
Du macro au micro....

Gérer au quotidien: une 30n d'agents

Divers profils d'agents de terrain:

- techniciens,
- agents de maîtrise,
- agents techniques.

Pour protéger, entretenir, accueillir au quotidien sur 465 ha d'espaces naturels



Focus

Gérer au quotidien:

Divers profils d'agents de terrain:

- techniciens,
- agents de maîtrise,
- agents techniques.

Pour protéger, entretenir, accueillir au quotidien sur 465 ha d'espaces naturels



*Propriété de la Communauté
d'Agglomération, du Conservatoire du
Littoral ou de tout autre organisme qui
en délègue la gestion à Lorient
Agglomération*

Coët Létune 9ha



Etang du verger 23 ha



Domaine du Lain 25 ha



Les Rives du Ter 89 ha



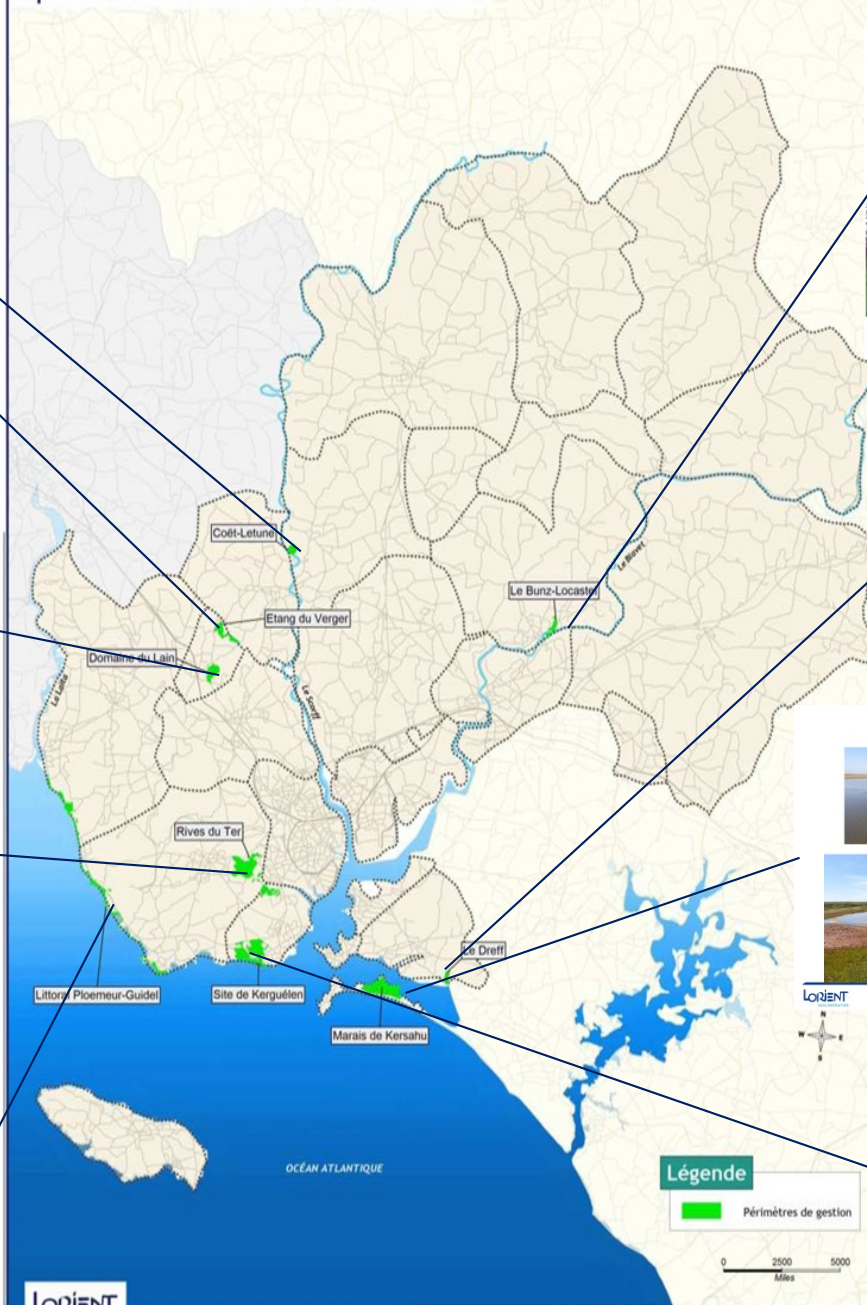
Littoral Guidel-Ploemeur 61 ha



Le périmètre de gestion - 465 ha

GESTION DES ESPACES NATURELS

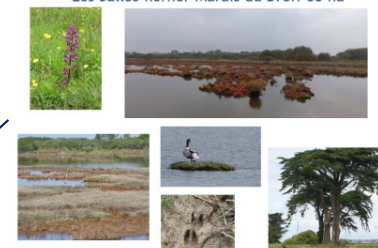
Espaces naturels d'intérêt communautaire



Domaine du Bunz-Ile de Locastel 13ha



Les Salles-kerner-Marais du Dreff 53 ha



Marais de Kersahu 100 ha



Parc Océanique de Kerguelen 92 ha



Focus sur la gestion - Quels coûts?

Coût moyen annuel des équipes d'entretien au quotidien :

- 1 000 000 €

Coût moyen annuel des coûts de fonctionnement pour l'entretien :

- 240 000 €

Une subvention du Département annuelle de l'ordre de 16 000 €

Coût moyen annuel des investissements assez variables :

- de 450 000 € à 1M€500 selon les années et la nature des travaux

Des subventions d'investissement très variables: d'un autofinancement complet à 80% de subventions selon les thématiques

Table ronde 1 : retours d'expériences

Les gestionnaires font face à de plus en plus de complexité de gestion, à moyens financiers et humains constants voire inférieurs.
Parlons-en, à l'appui de propres exemples de gestion.

INTERVENANTS :

- **Armelle NICOLAS**, Vice-présidente de Lorient agglomération
- **Jacques MADEC**, Adjoint au Maire de Locmariaquer
- **Yann SOULABAILLE**, Vice-président du Conseil départemental de l'Ille-et-Vilaine
- **Jean-Charles TOUZÉ**, Directeur de l'Association pour la gestion et la restauration de l'Abbaye de Beauport

Table ronde 2 : Quelles solutions à la hauteur des enjeux ?

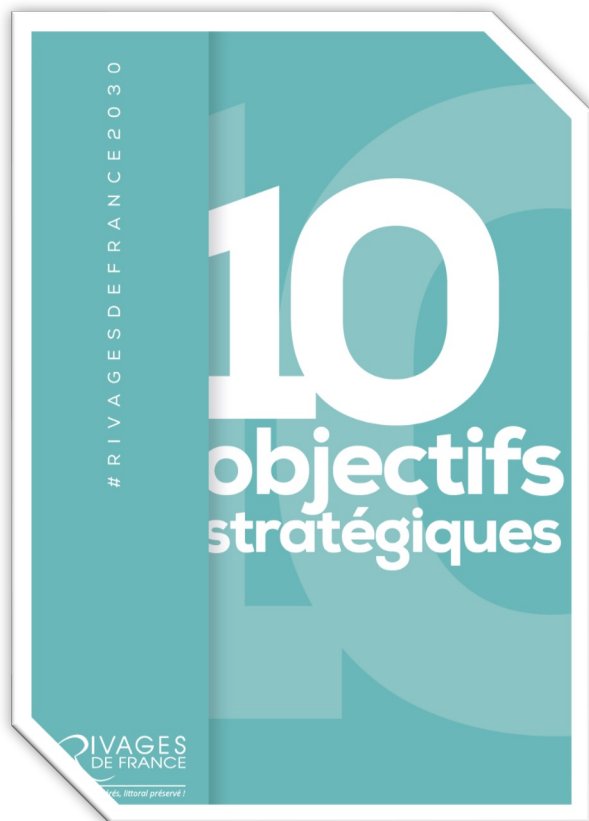
Échanges sur de nouvelles pistes de financement ou d'économie : la gestion économe (la « libre évolution » : une solution fondée sur la nature), l'instauration de parkings payants, les leviers potentiels de la taxe de séjour et de la taxe d'aménagement...

INTERVENANTS :

- **Erven LÉON**, Maire de Perros-Guirec et Président de la fédération des OTB Bretagne
- **Jérôme PIRIOU**, Maître de conférences à l'Institut national de tourisme – Univ. d'Angers
- **Michel PELTIER**, Délégué Bretagne du Conservatoire du littoral
- **Ewen LYVINEC**, Responsable du pôle environnement de la communauté de communes du pays fouesnantais

ACTUALITES DE RIVAGES DE FRANCE

UNE ANNÉE 2024 DENSE ET DYNAMIQUE !



Stratégie de réseau votée par le Conseil d'Administration de l'association le 15 mars 2024

- 1 Adopter un nouveau positionnement de Rivages de France
- 2 Affirmer les positions de Rivages de France sur les grands enjeux littoraux et lacustres
- 3 Optimiser la présence et l'influence de Rivages de France par une politique positive
- 4 Apporter de l'information et des retours d'expériences aux adhérents de Rivages de France dans une optique de montée en compétence :
- 5 Développer les services de Rivages de France et de partenaires sélectionnés aux adhérents
- 6 Construire une offre de formation à la préservation et à la valorisation des littoraux et des lacs auprès de publics variés participant aux objectifs de Rivages de France et générant des revenus
- 7 Engager une démarche de prospection de partenaires permettant à Rivages de France de se doter de moyens (financiers, humains, techniques) supplémentaires et d'en faire bénéficier ses adhérents
- 8 Participer à / organiser des grands événements fédérateurs avec le concours de partenaires privés correspondant à la culture et aux objectifs de Rivages de France
- 9 Créer et adopter un nouveau modèle économique adossé à la stratégie #RIVAGESDEFRANCE2030
- 10 Accompagner et baliser cette stratégie #RIVAGESDEFRANCE2030 par une communication dédiée

Assises nationales de la Biodiversité, La Rochelle - septembre 2024



DIDIER RÉAULT, PRÉSIDENT DE RIVAGES DE FRANCE

Erosion du littoral : "Chaque territoire doit composer avec sa menace"

Les alertes crues et vagues-submersions se succèdent, et la liste des communes menacées par l'érosion côtière s'étire d'année en année. Les dernières projections du Cerema sont alarmantes. Le point avec Didier Réault, président de Rivages de France.

Julie Snasli , le jeudi 11 avril 2024



(Robert Poulain) - Pour Didier Réault, Rivages de France est l'un des premiers recours pour conseiller un territoire menacé par l'érosion côtière.

ATELIERS ET AG 2024, Bassin d'Arcachon – Gestion du sentier du littoral





FORMATION

VERS UN NETTOYAGE RAISONNÉ DES PLAGES

DANS LE CADRE DE L'APPEL À PROJET DU
CONSEIL DÉPARTEMENTAL DE GIRONDE

4 AVRIL 2024 À AUDENGE

5 AVRIL 2024 AU VERDON SUR MER



FORMATION CNFPT, Vannes – Connaissance et évaluation du risque littoral



Rencontre régionale Bretagne, *Pointe du Raz* – Accueil du public



ADHÉSIONS 2023

- 2023 : 19 nouvelles adhésions, 2 arrêts

CARRY-LE-ROUET
LE ROVE
CPIE BASSIN DE THAU
CASSIS
AIGUINES
ARZON
COMMUNAUTE DE COMMUNES DE BELLE-ÎLE-EN-MER
COMMUNAUTE DE COMMUNES DU HAUT PAYS BIGOUDEN
LA ROCHELLE
ANSE-BERTRAND
CD GIRONDE
LES COMPAGNONS DE MAGUELONE
TEO
CONSEIL DE DEV. GOLFE DU MORBIHAN VANNES AGGLO
PAYSAGES DE MEGALITHES
FEDERATION FRANCAISE DE RANDONNEE PEDESTRE
CROZON LITTORAL ENVIRONNEMENT
ILE d'AIX
CDC CROZON AULNE MARITIME

176 structures adhérentes

- 77 communes
- 36 EPCI
- 11 Départements
- 5 régions
- 39 associations – fondations
- 8 opérateurs publics

22 représentants régionaux des gardes
et agents du littoral membres de droit

- Les adhésions : principale source financière

2017	2018	2019	2020	2021	2022	2023
88 765 €	88 915 €	91 425 €	95 605 €	97 595 €	100 655 €	105 845 €

Les sources potentielles de financement pour développer le réseau

Les attentes prioritaires des adhérents de Rivages de France sont identifiées et récurrentes :

- Être représentés et leurs intérêts défendus au niveau national
- Profiter d'un réseau national d'échanges et de retours d'expériences, assortis de services spécifiques
- Être valorisés dans leur missions de gestion, volontaristes et innovantes.

Les sources de financement possible de Rivages de France sont connues et investiguées

Adhésions, subventions, vente de services et de produits (formations, conseils, études...), mécénat/sponsoring... Toutes ces pistes sont exploitées en continu. Dès à présent, plusieurs d'entre elles sont ou vont être mises en œuvre :

LES ADHÉSIONS DES COLLECTIVITÉS ET AUTRES ORGANISMES

- **Pour maintenir les adhésions actuelles**, un courrier de renouvellement d'adhésion précisera des arguments adaptés au contexte actuel
- **Pour susciter de nouvelles adhésions via une campagne d'appel** (courriers, webinaire)
- **Pour exploiter l'expertise du réseau en valorisant les retours d'expériences des membres**, Rivages de France va poursuivre voire intensifier l'organisation de rencontres thématiques et de webinaires.

LA VENTE DE PRODUITS ET SERVICES

- **L'application Rivages de France** - Rivages de France est en cours de mise en œuvre d'un service exclusif pour nos adhérents. Une phase de test est actuellement en cours avec Lorient agglomération.
- **Les formations pour les élus et techniciens des collectivités gestionnaires** - partenariat avec La Rochelle Université
- **Les formations pour les salariés d'entreprise** - partenariat avec une agence spécialisée dans les solutions RSE