

LE SENTIER DU LITTORAL : ENJEUX ET METHODES DE REAMENAGEMENT ET DE GESTION

**5 Novembre 2024 – Bassin
d’Arcachon- Domaine de Certes de
Graveyron**

Arnaud.valadier@cerema.fr

06 46 50 24 55



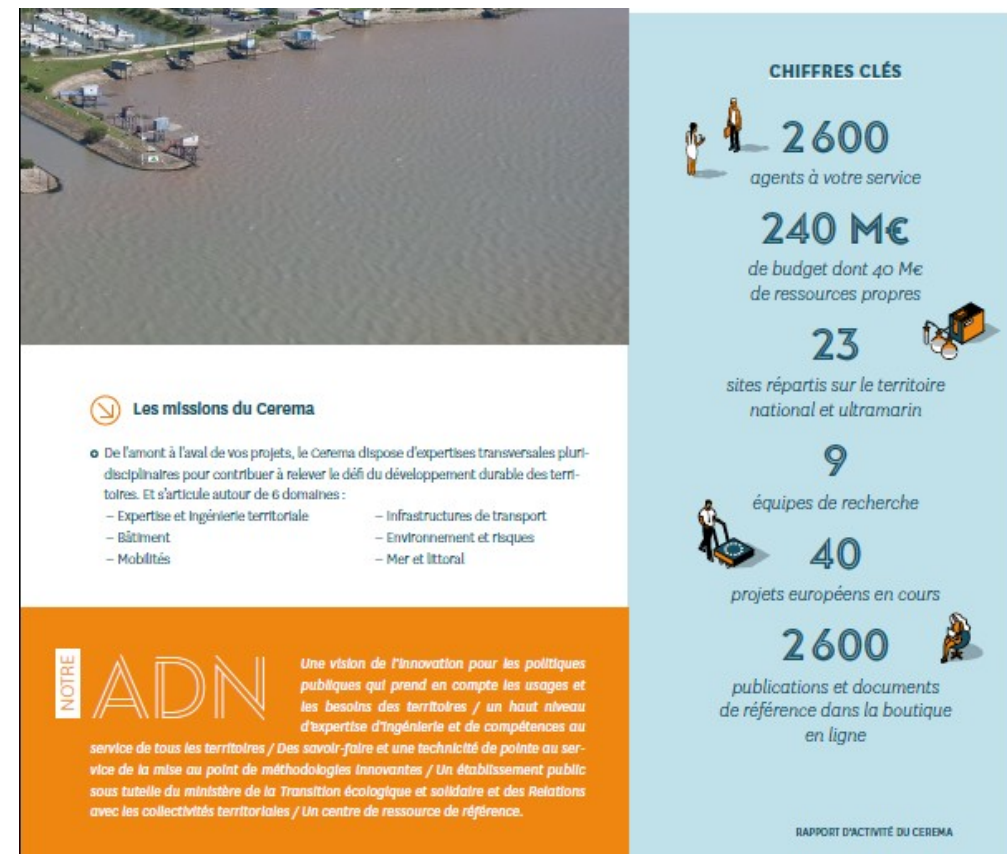
FRANCE VUE SUR MER - LE SENTIER DU LITTORAL

Un partenariat État/Maitres d'ouvrages publics (collectivités ...) pour accélérer l'ouverture de nouveaux tronçons de sentier, le mettre en valeur, et lui donner une identité nationale.

**Destination
France** 
Sentier du littoral 

Cerema (pour rappel)

- « Le service public de l'adaptation des territoires au changement climatique »
- Des directions techniques (méthodes, guides, expertises, conduite de plans nationaux type « France vue sur mer », « Programme national Pont » etc.)
- Des directions territoriales (expertises, appuis aux collectivités, connaissance locales etc.) => point d'entrée territorial
- Un collectif de travail national et territorial au service du « Climat et des territoires de demain ! »

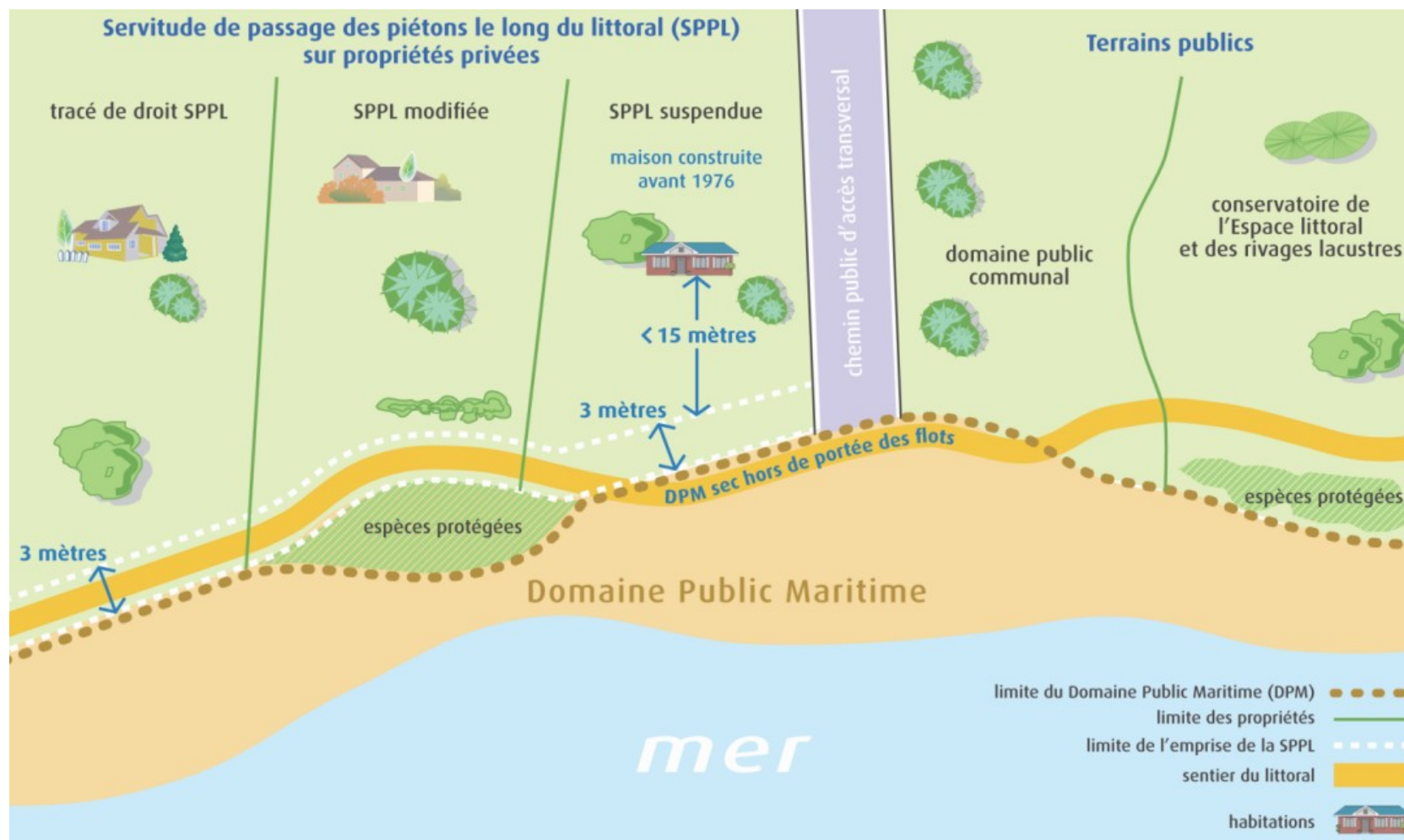


Reculer « mon » sentier, comment m'y prendre ?

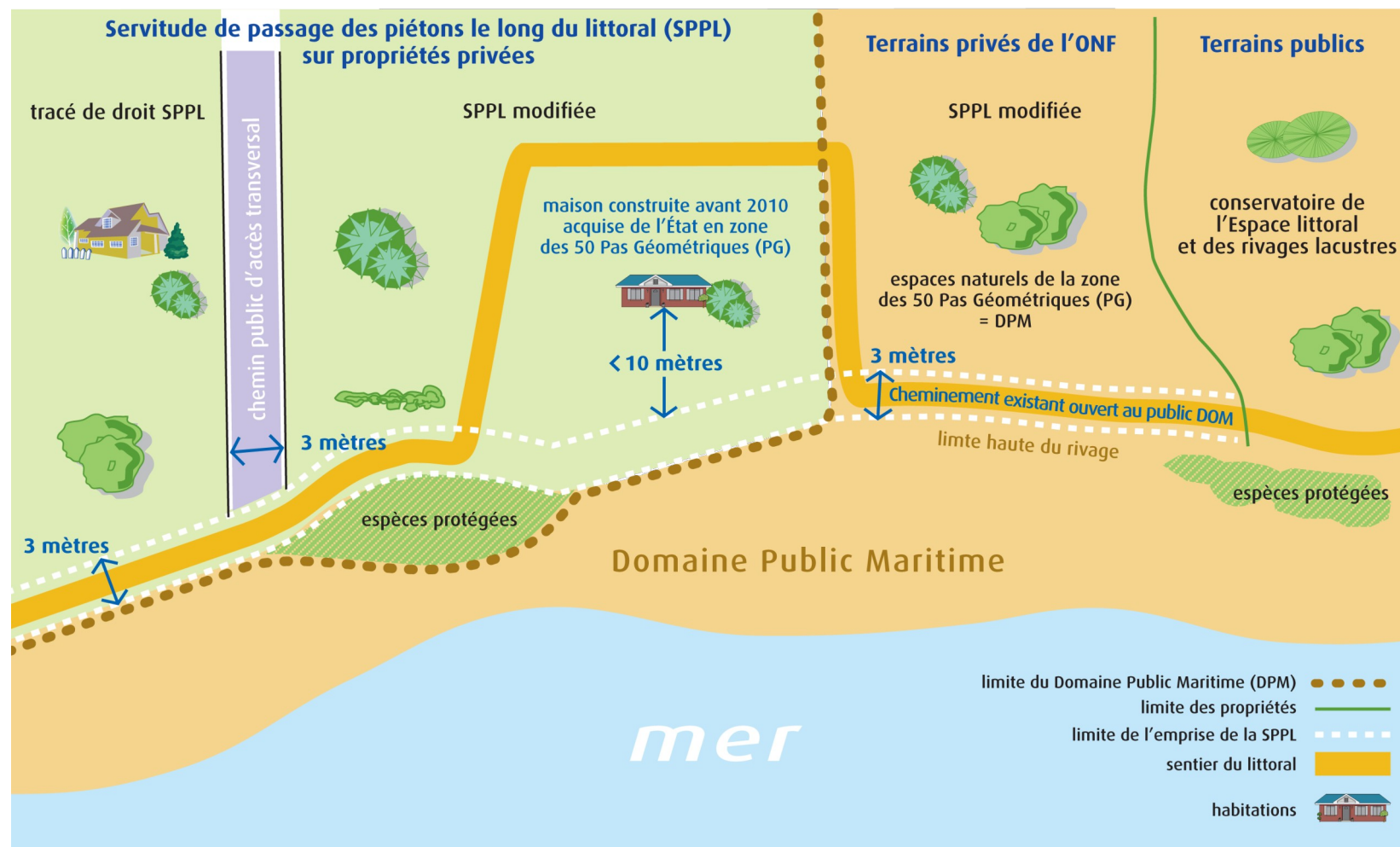
- **SOCLE JURIDIQUE SOLIDE DU SENTIER LITTORAL (sensu stricto)**
 - **Grande ordonnance de la Marine** de Colbert 1681 (Domaine Public Maritime), sentier des douaniers, Loi du 31/12/1976 (servitude longitudinale sppl EL9) puis loi littoral 1986 (servitude transversale)
 - Le sentier doit s'inscrire dans une bande de 3 m depuis la limite du DPM (naturel) **sur les propriétés privées** riveraines de la mer : **s'applique sans procédure et de plein droit**
 - Pour Guadeloupe, Guyane, Martinique, Réunion, Mayotte : **dans les 50 pas géométriques**
 - L'autorité administrative peut décider de modifier le tracé ou les caractéristiques de la servitude (assurer la continuité/obstacles, le libre accès, suspendre, **tenir compte de l'évolution prévisible du rivage**, grever exceptionnellement des propriétés non riveraines de la mer etc.)
 - => **ENQUETE PUBLIQUE (DDTM/Service littoral ou équiv) sur propriétés privées**
 - => **Avis des communes etc.**



SPPL dans l'hexagone



Sentier du littoral (en DOM)



SUR UN TERRAIN PUBLIC (communal par exemple, donc i.e hors des propriétés privées riveraines de la mer), **LES PRINCIPALES QUESTIONS A SE POSER SONT LES SUIVANTES :**

- **Quelle gouvernance de projet mettre en place ? Etre exhaustif !**
- Qui « inviter » à la naissance du projet de recul (mettre autour de la table), en raison de leurs compétences (tourisme, connaissances règlementaires et environnementales, expertises techniques érosion/submersion/faune/flore, d'intérêt (usages), de contiguïté foncière (et continuité d'itinéraire), d'approche paysagère, de gestion future etc. ?
 - - Etat départemental/DDTM et Régional/Dreal, et leurs Paysagistes conseils
 - - Opérateurs : Cerema, OFB, Parc Naturel Marin, Parc National, Réserve naturelles (régionales, nationales), ONF, Conservatoire du littoral, CREN etc.
 - - autres collectivités (Département/ENS-CAUE, EPCI) + paysagistes
 - - Société civile monde et socio-prof : associations environnementales (LPO, Délégation FNE etc.), patrimoniales, d'usagers (Asso Chemin de Ronde, Fédérations (Rando pédestre, Jacquaire, chasse, plaisance etc.), Comité régional conchylicole, etc.
- **=> GAGE DE CONFIANCE, DE TRANSPARENCE DANS LA DEMARCHE, D'EFFICACITE OPERATIONNELLE, D'ABSENCE DE FREINS POUVANT SORTIR EN COURS DE PROCESSUS**
- **=> IDENTIFICATION DES ENJEUX**

[illegible]



Pseudonyme



PLAN MASSE GÉNÉRAL

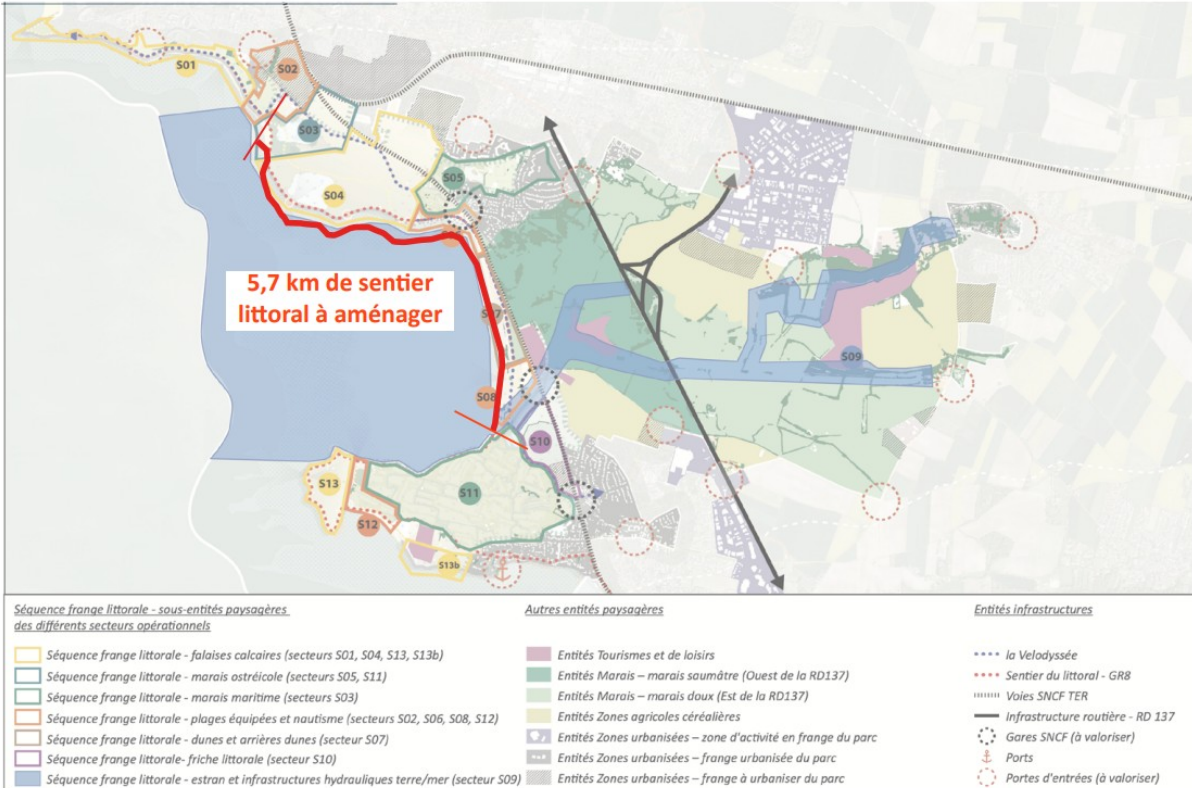
- Espaces naturels
- Plantations
- Places de stationnements
- Arbres
- Bâtiments
- Cheminements
- Voirie partagée
- Enrobé

— 10m

▲ Nord



L'AMÉNAGEMENT DU SENTIER LITTORAL AU SEIN UN PLAN GUIDE AMI LITTORAL
UN SENTIER LITTORAL COMME PREMIÈRE PIERRE D'UN PLAN D'ACTION AMBITIEUX



Avant projet sommaire - Sentier littoral // Aytré

4

Aytré (17)

Les Marneurs /
Paysagistes

SECTEUR 1 : BESSELUE - POINTE DE ROUX
DISSOCIATIONS DES FLUX POUR LA PIÉTONISATION ET LA RENATURATION DU SENTIER LITTORAL

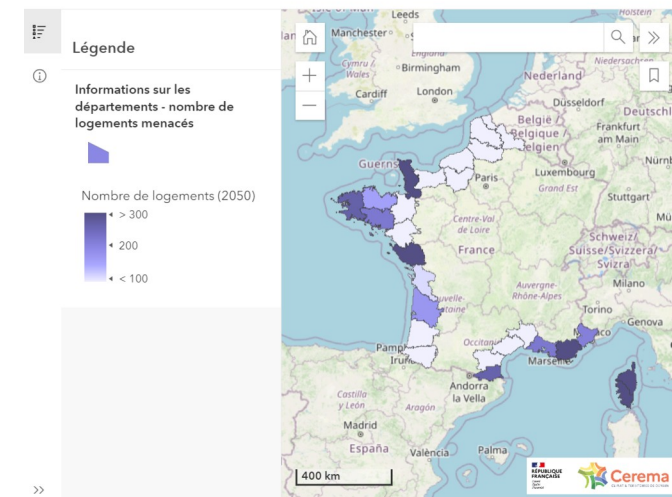


- **SUR UN TERRAIN PUBLIC** (communal par exemple, donc i.e hors des propriétés privées riveraines de la mer), **LES PRINCIPALES QUESTIONS A SE POSER SONT LES SUIVANTES :**

- **Quel est le foncier public disponible ?**
 - Réaliser un diagnostic foncier (foncier public communal, départemental, de l'État etc.)
 - Identifier le périmètre d'intervention maîtrisé (voire maîtrisable / acquisition foncière en cours). Partenariat avec autres acteurs publics à pousser.
- **Quel sont les secteurs en érosion/risques de submersion à 15/30/50/100 ans ?**
 - Utiliser l'indicateur national d'érosion côtière en 1ère approche (Cerema)
 - Faire appel à l'observatoire du trait de côte local et/ou Régional (OCNA, ROLNP etc.)
 - Interroger la DDTM (service Gestion du littoral), le Département, la collectivité en charge de la Gestion des milieux Aquatique et de la Prévention des Inondations (Gemapi)

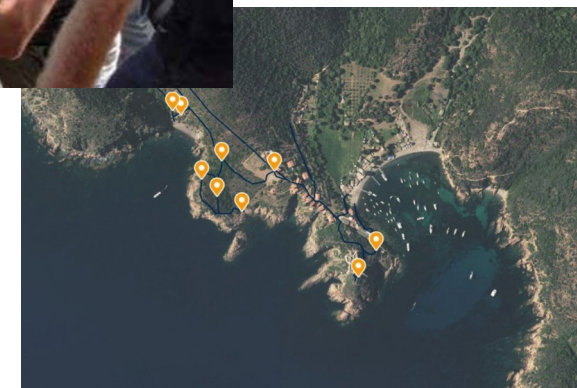
=> « GARANTIE » D'AGIR POUR DU COURT MOYEN TERME EFFICACEMENT AVEC DES DONNEES A JOUR ET SUR LE BON PERIMETRE

Recul du trait de côte : Scénario 2050



- **SUR UN TERRAIN PUBLIC** (communal par exemple, donc i.e hors des propriétés privées riveraines de la mer), **LES PRINCIPALES QUESTIONS A SE POSER SONT LES SUIVANTES :**
 - **Comment prendre en compte le paysage (il doit faire le projet et non l'inverse)**
 - Confier la Maitrise d'oeuvre à un Paysagiste concepteur spécialiste des milieux naturels + hydrogéomorphologue + historien/patrimoine etc.
 - Utiliser ou faire faire un schéma d'intention paysagère
 - **Ai-je compris la démarche paysagère ?**
 - Déambuler sur le périmètre du projet avec le/la paysagiste, appréhender les point de vue, les co-visibilités, les accès, le relief, le confort de tracé, les difficultés, les franchissements etc.
 - Faire des photos, s'imprégner de « l'esprit des lieux »

=> « GARANTIE » DE FAIRE UN TRACE OPPORTUN ET INTERESSANT



Girolata

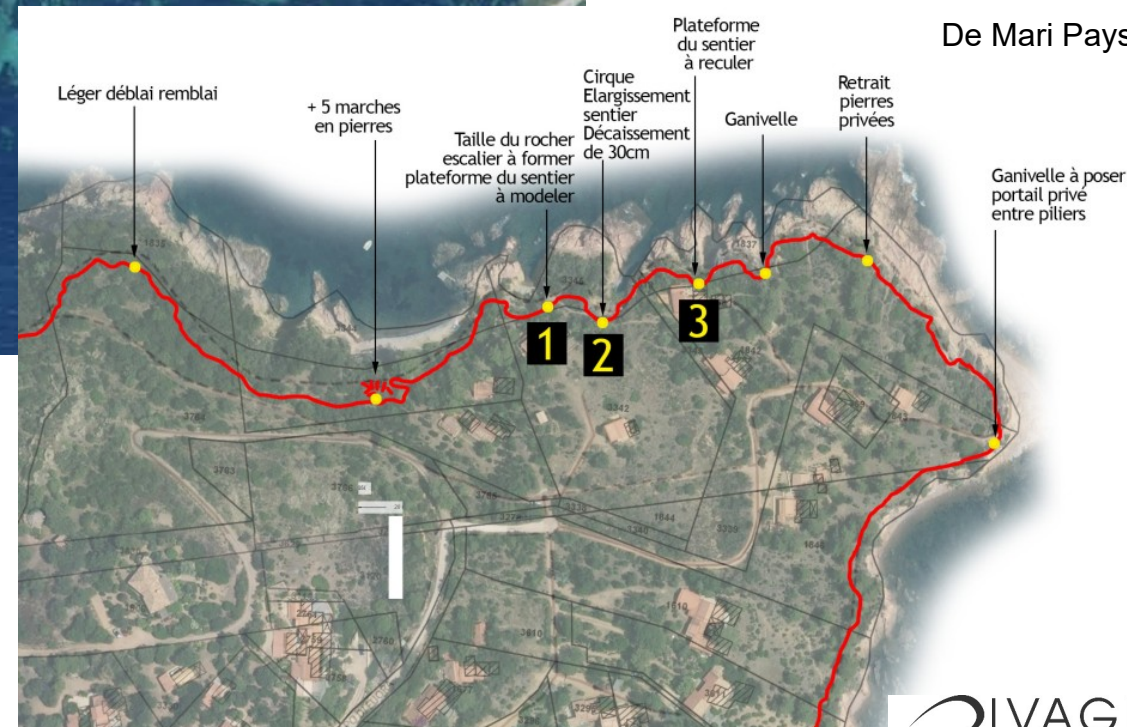
CELRL





Zonza

De Mari Paysagiste

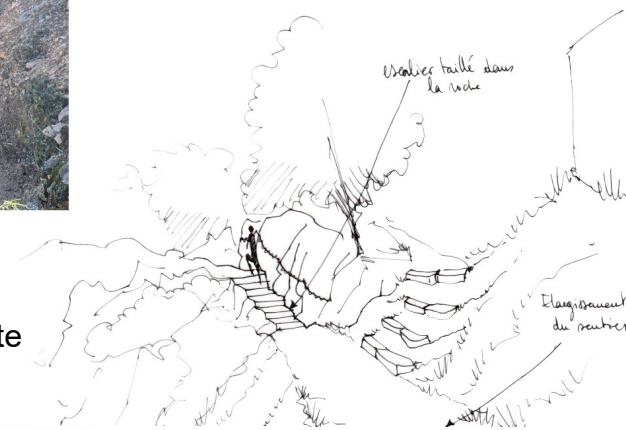


- Alain Freytet Gd prix Paysage 2022

SUR UN TERRAIN PUBLIC (communal par exemple, donc i.e hors des propriétés privées riveraines de la mer), **LES PRINCIPALES QUESTIONS A SE POSER SONT LES SUIVANTES :**

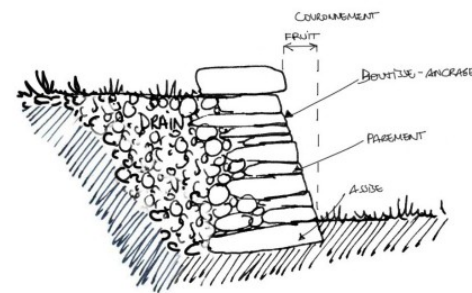
- **Comment gérer l'accès (et l'accessibilité aux personnes en situation de handicap), la (sur)fréquentation, les eaux de ruissellement, le piétinement et les divagations néfastes aux milieux littoraux (par nature fragiles) ?**
 - Confier la Maitrise d'oeuvre à un Paysagiste concepteur spécialiste des milieux naturels + hydrogéomorphologue + historien/patrimoine etc.
 - Utiliser ou faire faire un schéma d'intention paysagère (SIP)
 - Reculer les aires de stationnement, rendre le chemin continu
 - Anticiper la gestion/l'exploitation lors des étuds, les accès aux personnes en situation de handicap (chaîne de déplacement)

=> « GARANTIE » DE FAIRE UN TRACE OPPORTUN, PERENNE ET INTERESSANT



- De Mari Paysagiste

Mur de soutènement en pierres sèches



3- Principe d'aménagement

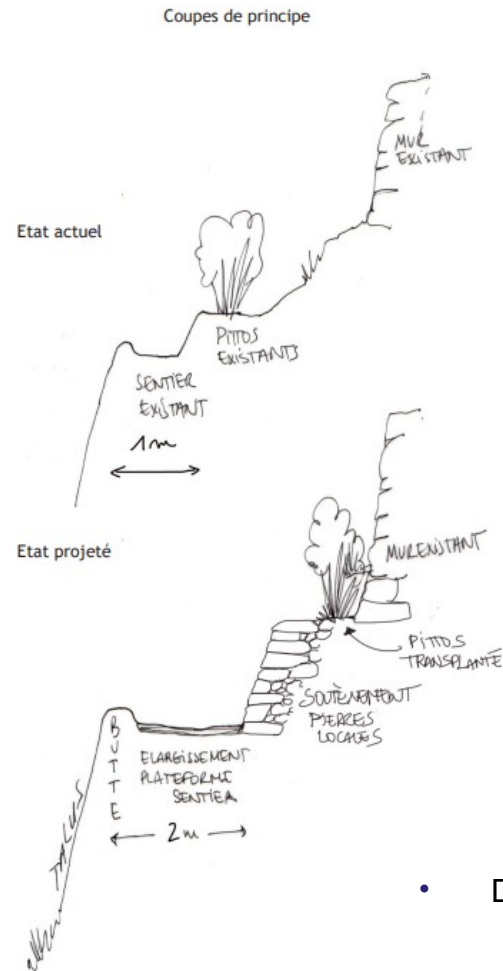
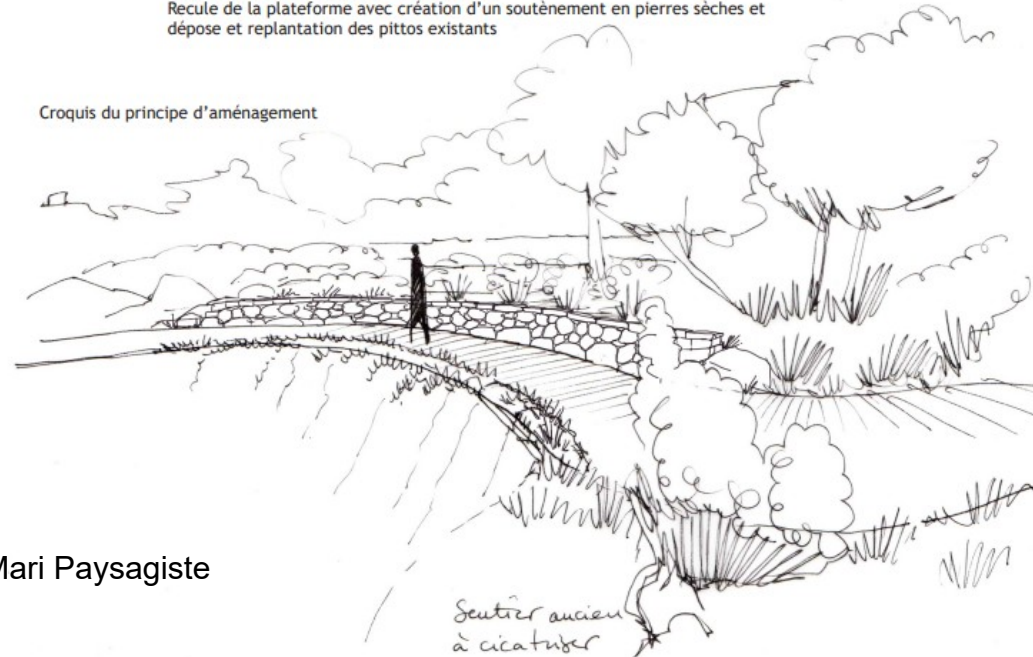


Photo de l'état actuel



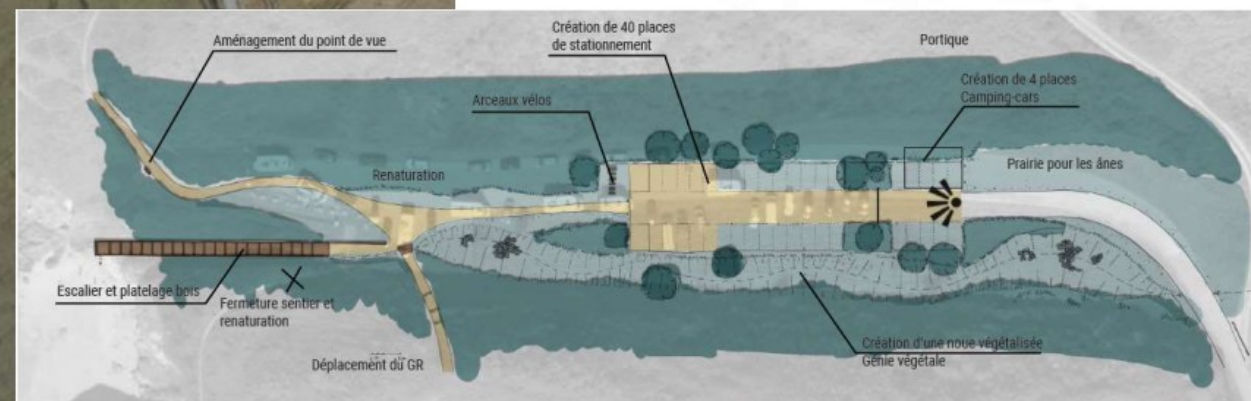
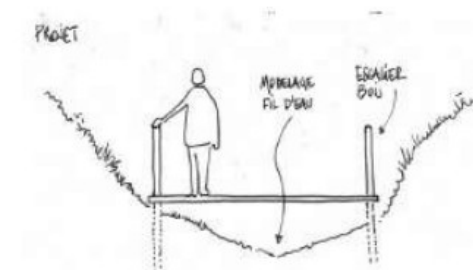
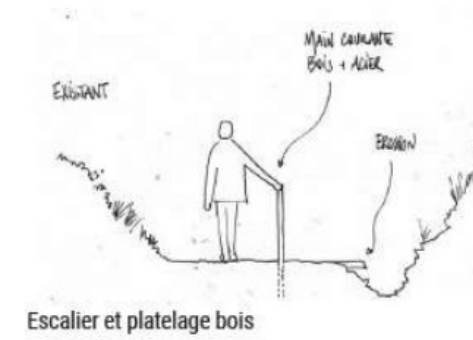
Elargissement de la plateforme du sentier:
Reculé de la plateforme avec création d'un soutènement en pierres sèches et
dépose et replantation des pittos existants

Croquis du principe d'aménagement



- De Mari Paysagiste

Accès n°3 : Le Vauglin (prévu en 2024)





Les escaliers des Anthénors
font l'objet d'un affouillement au niveau de la plage (extrémité Est)



**Différence
D'altitude**



Absence de barrière

Plage de Saint-Maurice



AVANT TRAVAUX : Stationnement anarchique de camping cars, absence de chemin piéton

APRÈS TRAVAUX : Stationnement organisé, sentier littoral avec mobilier

lamballe-armor.bzh



Lamballe-Armor
en Penthievre



B AVANT TRAVAUX



APRÈS TRAVAUX

CONCLUSION en quelques mots

- **GOUVERNANCE** ad hoc
- **DIAGNOSTIC** partagé (enjeux risques + biodiversité à sanctuariser, + sécurité, foncier, périmètre disponible d'action) pour un **OBJECTIF** partagé ... en marchant ?
- « l'aménageur porte la responsabilité de l'aménagement »
- **ANTICIPATION** (érosion/submersion, fréquentation /canalisation du public, gestion du sentier du littoral et de ses accès, eaux de ruissellement, etc.)
- **ETUDE PRE OPERATIONNELLE / MAITRISE D'OEUVRE PAYSAGISTE CONCEPTEUR SPECIALISEE MILIEUX NATURELS : NECESSAIRE A LA DEFINITION DU MEILLEUR TRACE ET DES TRAVAUX**
- => **TRACE OPTIMAL / ALTERNATIF / SAISONNIER**

