



...des acteurs du tourisme (pro, loisirs, OT...)

TRAITEMENT DES DECHETS

- Tri
- Caractérisation des déchets (fiches de suivi)
- Gestion des poubelles, BAM...

ACCOMPAGNEMENT TECHNIQUE ET JURIDIQUE

- Aide à l'évaluation des enjeux environnementaux
- Participer au suivi des espèces (GCI)...

AUTRES

Réglementaires (arrêtés)...

FORMATION CNFPT

LA CONNAISSANCE ET L'ÉVALUATION DU RISQUE LITTORAL

ÉROSION CÔTIÈRE - SUBMERSION MARINE

27, 28, 29 NOVEMBRE 2024 - VANNES



PRÉAMBULE

Le littoral est particulièrement concerné par l'érosion et la submersion marine, aléas s'intensifiant avec le réchauffement climatique rapide de la planète. Ce constat a notamment été observé l'hiver dernier avec les tempêtes Céline, Ciarán, et Domingos qui ont frappé nos côtes. Par ailleurs, l'urbanisation s'est progressivement développée sur le rivage, complexifiant par la même la gestion de la bande côtière. La question de la gestion des risques côtiers est majeure pour **les collectivités face à la diversité et la complexité des paramètres à prendre en compte** : dynamiques naturelles, aménagement du territoire, réglementation, responsabilité, hiérarchie des actions, réactions des habitants, arbitrages budgétaires...

Aider les collectivités à appréhender les enjeux, les contraintes et les vulnérabilités de cet espace littoral est primordial. C'est tout l'enjeu de cette formation - assurée par Rivages de France à la demande du CNFPT Bretagne - qui vise à donner des clés de compréhension sur l'évolution du trait de côte et partager des pistes de solutions appliquées à des territoires. Pour s'adapter juridiquement, techniquement, socialement !

Rivages de France, association de collectivités gestionnaires d'espaces naturels littoraux, organise et anime des formations spécifiques, à la demande de structures gestionnaires ou d'organismes de formation. Pour cela l'association s'appuie sur l'expertise reconnue de son réseau : les expériences des collectivités, l'expertise des universités et agences spécialisées, la mobilisation de ses services (assistance juridique et technique)... Les modules, adaptés au contexte local, proposent des exposés en salle, des ateliers d'échANGES et diverses visites de sites appréciées des participants.

EN BREF

Objectifs : identifier et acquérir les compétences pour connaître les spécificités des littoraux, identifier les outils d'évaluation du risque littoral, anticiper les risques, préserver les activités et le patrimoine naturel, connaître les modes de concertation avec les différentes populations et usagers.

Durée, lieux : 3 jours à Vannes

Public : Responsables de services environnement, eau, littoral, aménagement et urbanisme

Éléments de contenu :

- le cadre réglementaire et les outils de planification,
- les différents systèmes littoraux,
- les différents risques littoraux, les aléas, les vulnérabilités : l'approche des différents concepts,
- les outils d'observation, de suivi et d'évaluation des risques littoraux,
- la gestion du trait de côte,
- les techniques de concertation avec les différentes populations et usagers,
- des exemples de travaux et aménagements possibles sur le littoral,
- les Solutions Fondées sur la Nature (SaFN) pour le littoral,
- la gestion de crise spécifique au risque de submersion marine.

Méthode pédagogique :

- Exposés – connaissances et présentation de cas pratiques
- Echanges d'expériences
- Visites de sites



LE PROGRAMME

• MERCREDI 27 NOVEMBRE EN SALLE

CNFPT - DÉLÉGATION DE BRETAGNE

Parc d'innovation de Bretagne Sud - PIBS - Rue Louis de Broglie - 56000 VANNES

9H00 : SÉANCE INTRODUCTIVE

- Rivages de France, un réseau au service des collectivités
par F. Geffroy, directeur de Rivages de France

9H30 : ATELIER

- "Votre littoral, vos enjeux, vos attentes"
un temps d'échanges et de partage

10H30 : EXPOSÉS - CONNAISSANCES

- **Les différents systèmes littoraux et leur dynamisme**
- **Les différents risques littoraux, les aléas, les vulnérabilités : l'approche des différents concepts**
*par Mouncef SEDRATI, maitre de Conférence –
géomorphologie littorale à l'Université de Bretagne Sud*

12H00 : DÉJEUNER

13H30 : EXPOSÉS

- **Cadre réglementaire et outils de planification**
 1. Présentation du nouveau cadre national et du rôle des documents de planification en matière de gestion des risques côtiers (SCoT, PLU-i, SLGiTC...) ;
 2. Zoom sur la question de la relocalisation (route, aire de stationnement, maison, camping, bâtiment ostréicole...)
par Olivier Lozachmeur, chargé de mission GIZC à la Région Bretagne
- **Les outils d'observation, de suivi des risques littoraux**
 1. Présentation du réseau national des observatoires
par Patrick BAZIN, Rivages de France / EUCC-France
 1. Présentation de l'observatoire citoyen du littoral morbihannais (suivi participatif du trait de côte)
*par Mouncef SEDRATI, maitre de Conférence –
géomorphologie littorale à l'Université de Bretagne Sud*

16H00 : FIN DE LA JOURNÉE

A black and white photograph showing a man in a dark jacket holding a map and pointing at it. He is standing on a gravel path, and other people are visible in the background. The map shows a coastal area with various land use patterns. The man is looking at the map with a focused expression. The background shows a grassy field and a body of water under a cloudy sky.

Visite en bus de 3 sites situés dans le grand arc dunaire de Gâvres à Quiberon.

Rendez-vous au site du cnfpt - Rue Louis de Broglie - PIBS
Pour une arrivée à Saint-Pierre-Quiberon à 9h

- **Problématique de l'accès à la presqu'île de Quiberon**
 - Stéphanie Doyen, maire de Saint-Pierre-Quiberon
 - Anthony Hamel, directeur du Syndicat Mixte Dunes Sauvages de Gâvres à Quiberon

- **Opérations de réhabilitation de la dune grise**
 - Paul Sansot et Mickaël Ouisse, Office national des forêts, UT Morbihan Finistère sud
 - Anthony Hamel, directeur Syndicat mixte Dunes Sauvages de Gâvres à Quiberon

- **Gémapi et problématique érosion / submersion**
 - Gérard Pêcheux, adjoint au maire de Gâvres
 - Pauline Le Nardant, Responsable études et travaux à Lorient Agglomération
 - Camille Blot, chargée de mission au Conservatoire du littoral

Pour une arrivé à Vannes à 17h



LE PROGRAMME

• VENDREDI 29 NOVEMBRE EN SALLE

CNFPT - DÉLÉGATION DE BRETAGNE

Parc d'innovation de Bretagne Sud - PIBS - Rue Louis de Broglie - 56000 VANNES

9H00 - 12H00 : JEUX SÉRIEUX

Cet atelier propose une mise en situation appelée « Risques côtiers à Plonevez les Flots ». Développée par une ingénieure et une enseignante (Manuelle Philippe et Frédérique Alban de l'Université de Bretagne Occidentale, Institut Universitaire Européen de la Mer), à l'origine pour la formation des étudiants de master, cette mise en situation est maintenant largement utilisée auprès d'élus et d'agents de collectivités territoriales. Basé sur un territoire fictif (idéal type) imaginé par Catherine Meur-Ferec et Yann Rabuteau, « Risques côtiers à Plonevez-les-Flots » présente des caractéristiques d'un territoire soumis aux risques côtiers et permet à des apprenants de tester des méthodes de gestion selon les événements qui se produisent, et en réalisant des arbitrages.

- **Introduction et prise en main** - 30 min
- **Mise en situation** - 2h
- **Débriefing** - 30 min

Animé par Vincent Ducros, Conseil départemental du Finistère, Quentin Ruaud, Université de Bretagne Occidentale et Manuelle Philippe, Université de Bretagne Occidentale.

12H15 : DÉJEUNER

13H30 : EXPOSÉS

- **Présentation du projet ADAPTO porté par le conservatoire du littoral**
Illustration de 10 retours d'expériences
par Patrick BAZIN, Rivages de France / EUCC-France et Pauline MALTERRE, chargée de mission au Conservatoire du littoral

15H30 : FIN DE LA FORMATION

INTERVENANTS - CONTACTS

- **Florian GEFFROY, directeur de Rivages de France**

Organise, coordonne et anime la formation.

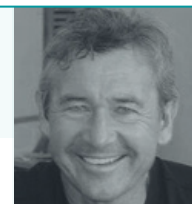
f.geffroy@rivagesdefrance.org / 06.36.96.86.84



- **Didier OLIVRY, administrateur de Rivages de France**

Coordonne et anime les visites de site.

contact@rivagesdefrance.org



- **Patrick BAZIN, bénévole à Rivages de France et EUCC France**

Appuie l'animation de la formation, Expert sur la gestion du littoral.

contact@rivagesdefrance.org



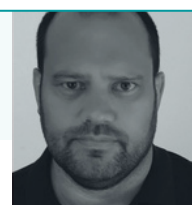
- **Mouncef SEDRATI, Maître de Conférence - géomorphologie littorale à l'Université de Bretagne Sud**

mouncef.sedrati@univ-ubs.fr / 06.14.29.14.13



- **Olivier LOZACHMEUR, Chargé de l'accompagnement des projets de Gestion Intégrée des Zones Côtières à la Région Bretagne**

olivier.lozachmeur@bretagne.bzh / 06 82 31 68 39



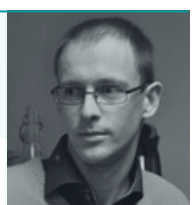
- **Stéphanie DOYEN, Maire de Saint-Pierre-Quiberon**

mairie@saintpierrequiberon.fr / 02.97.30.92.00



- **Anthony HAMEL, Directeur du Syndicat Mixte Dunes Sauvages de Gâvres à Quiberon**

anthony.hamel@gavres-quiberon.fr / 02.97.55.60.90

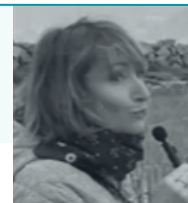


- **Paul SANSOT, Responsable unité territoriale - UT Morbihan Finistère Sud à l'office national des forêts**

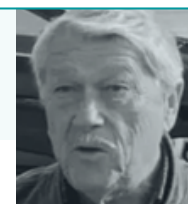
paul.sansot@onf.fr

INTERVENANTS - CONTACTS

- **Pauline LE NARDANT, Responsable études et travaux à Lorient Agglomération**
plenardant@agglo-lorient.fr / 06.36.96.86.84



- **Gérard PECHEUX, adjoint au Maire de Gâvres**
mairie.gavres@orange.fr



- **Camille BLOT, chargée de mission au Conservatoire du littoral**
c.blot@conservatoire-du-littoral.fr



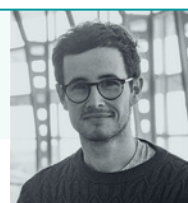
- **Manuelle PHILIPPE, Ingénieure d'études à l'Université de Bretagne Occidentale**
manuelle.philippe@univ-brest.fr / 02.90.91.56.24



- **Vincent DUCROS, Chargé de mission risques fluviaux et littoraux au Département du Finistère**
Vincent.ducros@finistere.fr / 02.98.76.24.36



- **Quentin RUAUD, Ingénieur en sciences de l'information géographique à l'Université de Bretagne Occidentale**
quentin.ruaud@univ-brest.fr / 02.90.91.56.24



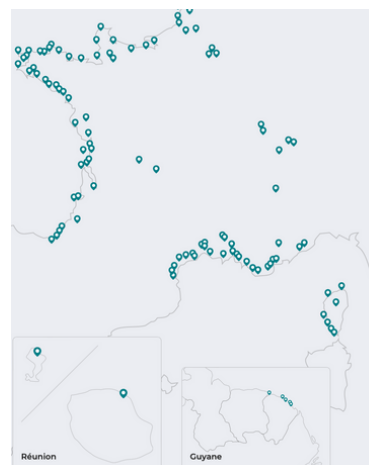
RIVAGES DE FRANCE, EN BREF

Gestionnaires fédérés, littoral préservé !

Depuis 1990, l'association RIVAGES DE FRANCE fédère, représente, anime et valorise le réseau national de gestionnaires d'espaces naturels littoraux et lacustres préservés, en lien étroit avec le Conservatoire du littoral. Elle se positionne résolument en interlocuteur des pouvoirs publics et en promoteur naturel de la préservation et de la gestion durable d'espaces exceptionnels...

Rivages de France fédère environ 200 membres, principalement des collectivités :

- 81 communes,
- 36 EPCI,
- 11 Départements,
- 5 régions,
- 39 associations – fondations,
- 8 opérateurs publics.



Deux grands enjeux :

- L'adaptation au changement climatique
- La maîtrise de la fréquentation

Nos services :

- Rencontres
Démonstration d'initiatives exemplaires développées par nos membres
- Formations
Des modules adaptés au territoire, des membres disponibles pour intervenir
- Assistances juridique et technique
Des services exclusifs réservés à nos adhérents
- Communication et valorisation
Des retours d'expériences vulgarisées et diffusés au niveau national



Rivages de France - 4, Place Bernard Moitessier - 17000 La Rochelle
E-mail : contact@rivagesdefrance.org Tél : 05 46 37 45 02