

# Suivi des déchets échoués sur le littoral dans le Parc naturel marin

**Contact : Aurélie LASSUS-DEBAT, Chargée de mission « Qualité de l'eau »**  
[aurelie.lassus-debat@ofb.gouv.fr](mailto:aurelie.lassus-debat@ofb.gouv.fr)



# Le Parc naturel marin de l'estuaire de la Gironde et de la mer des Pertuis



# Le Parc naturel marin



- Décret de **création** : 15 avril 2015
- 7<sup>e</sup> parc naturel marin
- Superficie : 6 500 km<sup>2</sup>,
- 1 300 km de linéaire côtier
- Interface mer-terre / les Pertuis
- Un plan de gestion à 15 ans adopté en **2018 : 50 finalités**
- Un gestionnaire : **l'OFB**
- Une gouvernance locale : **le conseil de gestion** (70 membres)
- Des objectifs communs à tous les Parcs :
  - connaissance du milieu marin
  - préservation du patrimoine naturel
  - développement durable des activités maritimes



# Le Parc naturel marin



Ecosystèmes exceptionnels avec des habitats variés





# Le Parc naturel marin



Ecosystèmes exceptionnels avec des habitats variés





# Le Parc naturel marin

## De nombreuses espèces dépendantes des habitats





# Le Parc naturel marin

## De multiples activités maritimes

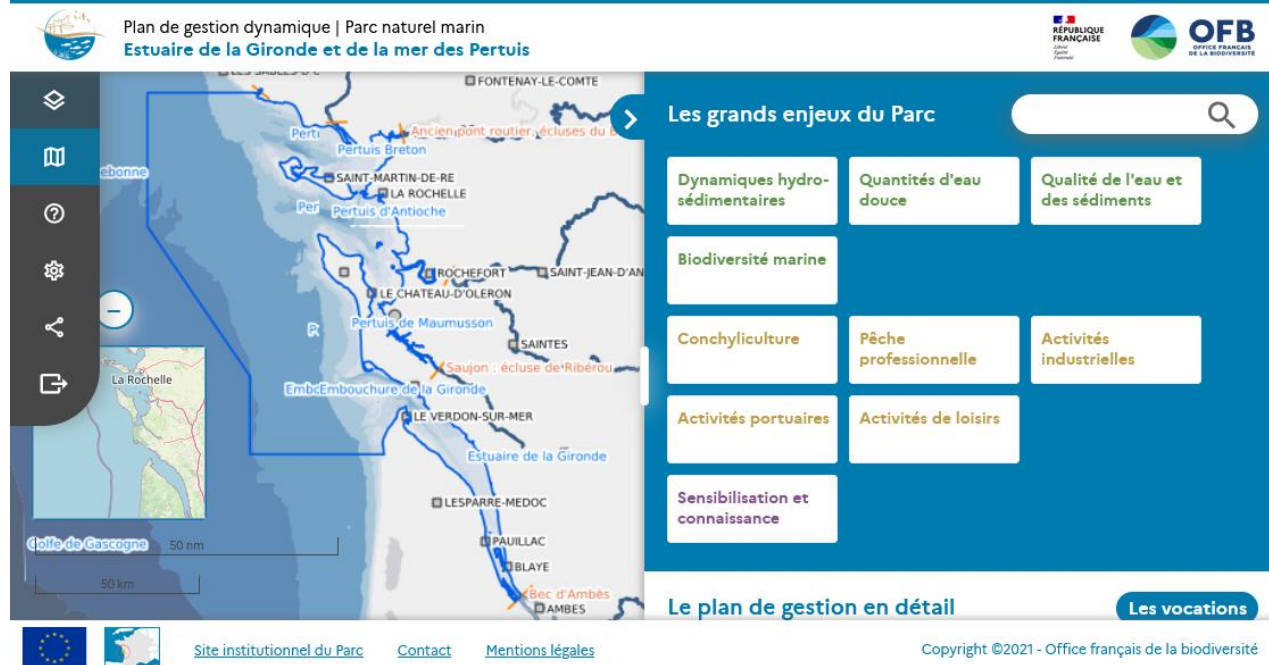




# Le plan de gestion du Parc

Document principal : le plan de gestion  
Téléchargeable sur le site du Parc, édition papier à disposition

- ✓ Annexe Natura 2000
- ✓ 2 atlas cartographiques



Un plan de gestion en ligne  
[www. plan-gestion.parc-marin-gironde-pertuis.fr](http://www.plan-gestion.parc-marin-gironde-pertuis.fr)



# Une finalité relative aux déchets

**Enjeu : une eau de qualité nécessaire au bon fonctionnement des écosystèmes marins et aux activités maritimes**

**Finalité 7 : La quantité de déchets dans le milieu marin (macrodéchets et microparticules) est diminuée.**

Amélioration de la connaissance : participer aux réseaux de suivi Nationaux et internationaux (programme de surveillance de la DCSMM)





# Les réseaux de suivi des macrodéchets et grands microplastiques déployés dans le Parc



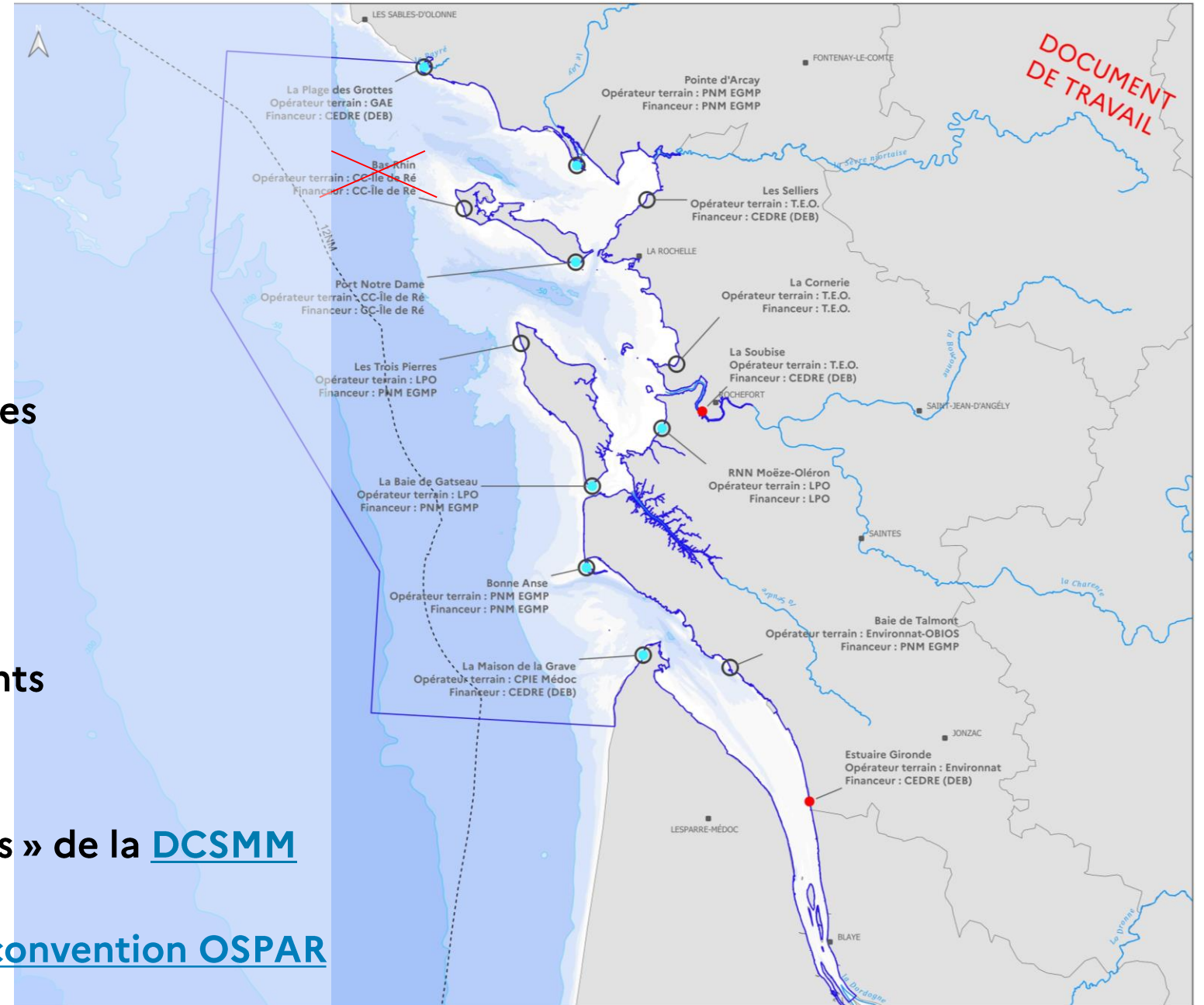
# Les réseaux de suivi des déchets

## Type de suivis mis en œuvre :

- **Macrodéchets échoués sur les plages**  
déchets > 2,5 cm  
5 sites en 2018 puis 11 en 2022
- **Mésodéchets et grands-microplastiques**  
déchets entre 1 mm et 2,5 cm  
2 sites en 2021 puis 4 en 2022  
(6 au total en 2024)
- **Macrodéchets issus des bassins versants**  
1 site en 2021 puis 2 en 2022

**Objectifs :** Evaluation de l'indicateur « déchets » de la [DCSMM](#) et tableau de bord du plan de gestion du PNM

**Protocoles :** développés dans le cadre de [la convention OSPAR](#)





# Un réseau de Partenaires dont la coordination est assurée par le Parc



*Centre de documentation, de recherche et d'expérimentations sur les pollutions accidentelles de l'eau => pilote scientifique à l'échelle nationale*

**Parc naturel marin**  
opérateur et  
coordinateur réseau à  
son échelle

**Des partenariats variés :**  
conventions CEDRE,  
financements PNM, fonds propres

Convention de **partenariat renforcé CEDRE – OFB**

=> Bancairisation des données et exploitation/ synthèse des résultats



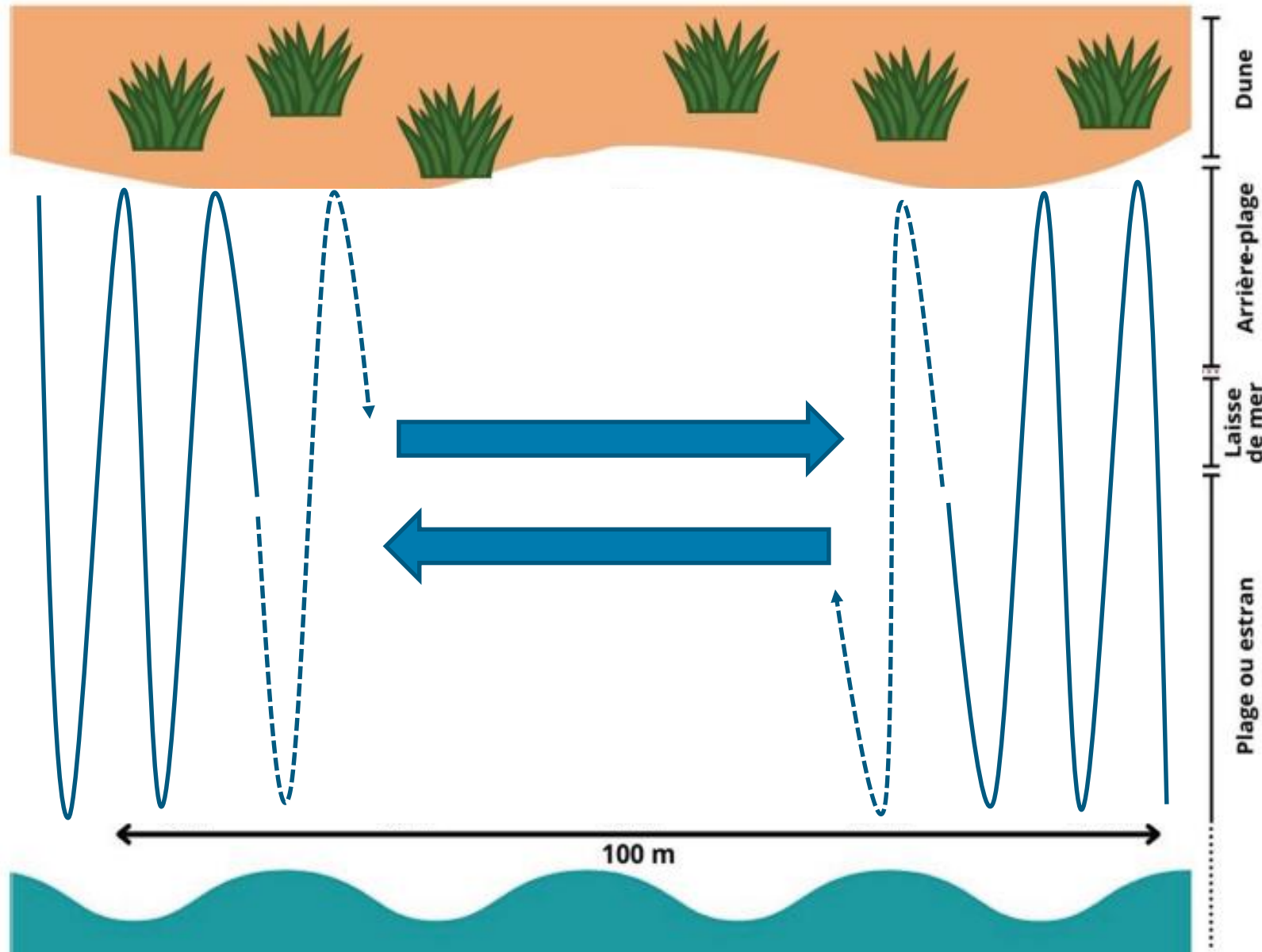
## Les opérateurs





# Protocole « macrodéchets échoués sur les plages »

Macrodéchets : supérieurs à 2,5 cm



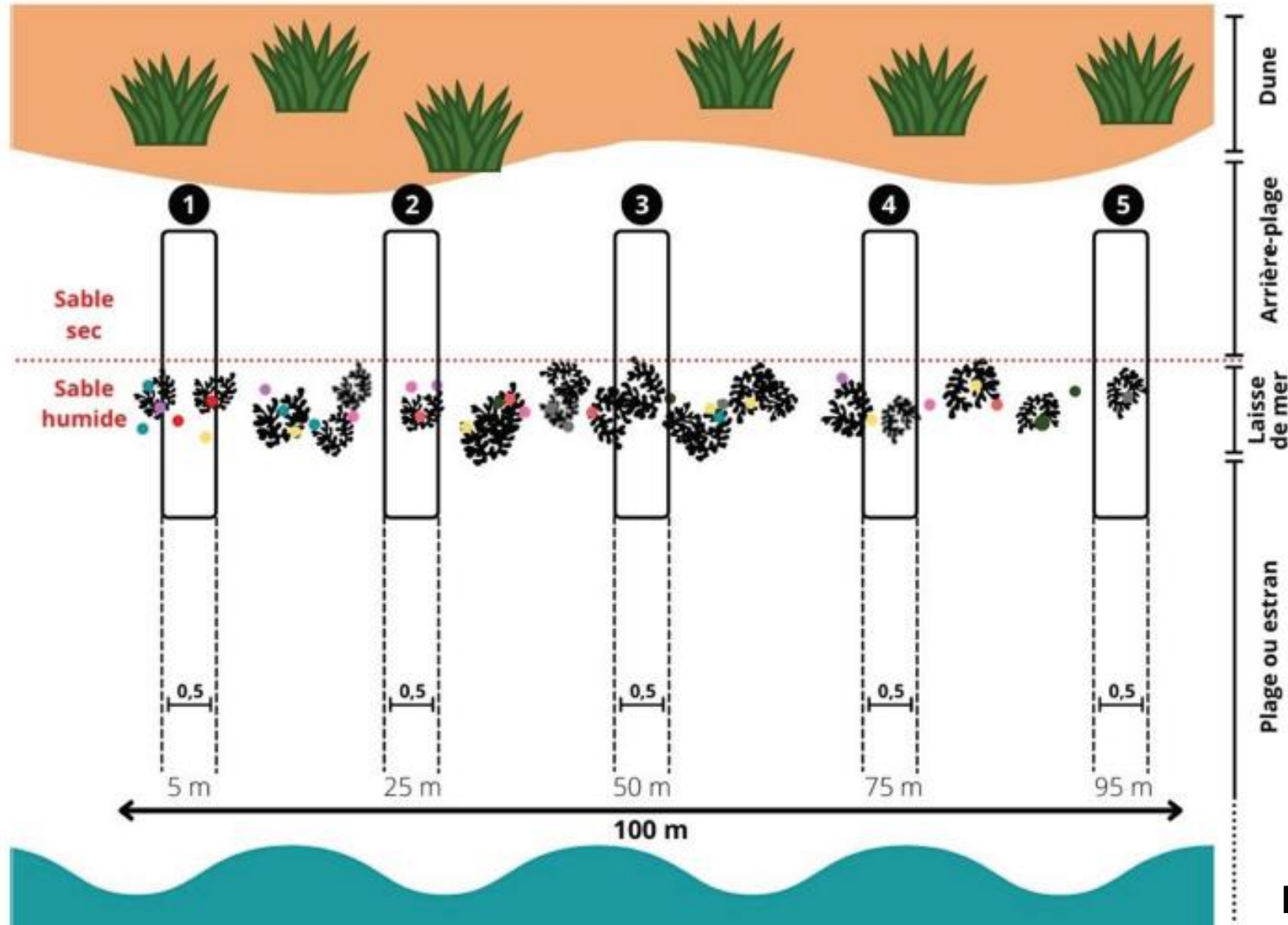
## Conditions de suivi :

- Localisation GPS
- 4 fois par an (janvier, avril, juillet et octobre)
- À marée basse, coefficient moyen (70)
- sites peu accessibles, non nettoyés, pas de Bac à marée
- Retrait des déchets => caractérisation



# Protocole « mésodéchets et grands microplastiques »

Grands microplastiques : 1 à 5 mm ; Mésodéchets : 5 mm à 2,5 cm



Tamisage sur 1 cm de surface



« larmes de sirènes » et  
fragments plastiques



Envoi des déchets au CEDRE pour analyse



# Protocole « macrodéchets issus des fleuves »

- Expérimentation dans l'estuaire de la **Gironde** à **depuis avril 2021**, puis dans l'estuaire de la **Charente** en **2022**
- Suivi réalisé par l'association **Environnat'** et **T.E.O** (convention CEDRE)



- Même protocole que sur le littoral / hors influence des marées





# Le tri des macrodéchets collectés

## Caractérisation des déchets (composition, quantité)



Réseau National de Surveillance  
des Macro-déchets sur le Littoral

Organisme collecteur:   
Site de surveillance:   
Date:

Fiche d'observation v2021.1202 Page 1/7

OSPAR	DCSMM	Type	Nombre	Observation	OSPAR	DCSMM	Type	Nombre	Observation
<b>MATÉRIAU POLYMÈRE ARTIFICIEL (1/6)</b>					<b>MATÉRIAU POLYMÈRE ARTIFICIEL (2/6)</b>				
<b>SACS</b>					<b>NOURRITURE, VAISSELLE ET EMBALLAGES</b>				
1	J1	serre-pack (4/6 ca nettes)			15	J23	bouchons et couvercles non identifiés		
2	J3	sacs en plastique (magasin, course, etc.)			15	J24	anneaux et opercules provenant de bouchons		
3	J4	petits sacs en plastique (congélation, mouchoirs, etc.)			19	J30	emballages de confiserie et paquets de chips (sachets, paquets, boîtes incl. capsules kinder et sœurs métalliques)		
112	J5	souches de distribution de sacs en plastique			19	J31	bâtonnets de sucette et de glace en plastique		
23	J36	sacs en plastique épais (engrais, aliments pour animaux, etc.)			212	J226	tasses, gobelets et couvercles de tasse en polystyrène moussé		
48	J241	sacs poubelle (incl. liens)			211	J227	tasses, gobelets et couvercles de tasse en plastique autre		
24	J230	sacs à mailles et filets pour les légumes, fruits et autres produits (incl. nourriture pour oiseaux)			22	J228	couvercles en plastique		
121	J101	sacs à déjections canines et animales			22	J229	plats et plateaux en polystyrène expansé		
<b>CONTENANTS ET BOUTEILLES NON-ALIMENTAIRES</b>					22	J229	assiettes, plats et plateaux en plastique		
5	J9	bouteilles et contenants de produits de nettoyage			22	J230	touillettes ou agitateurs en plastique		
7	J11	bouteilles et contenants pour hygiène et soins corporels de plage			22	J231	pailles en plastique		
7	J12	bouteilles et contenants pour hygiène et soins corporels hors plage			<b>AGRICULTURE</b>				



**Bancarisation :**  
base de données  
« **DALI** »  
(IFREMER)

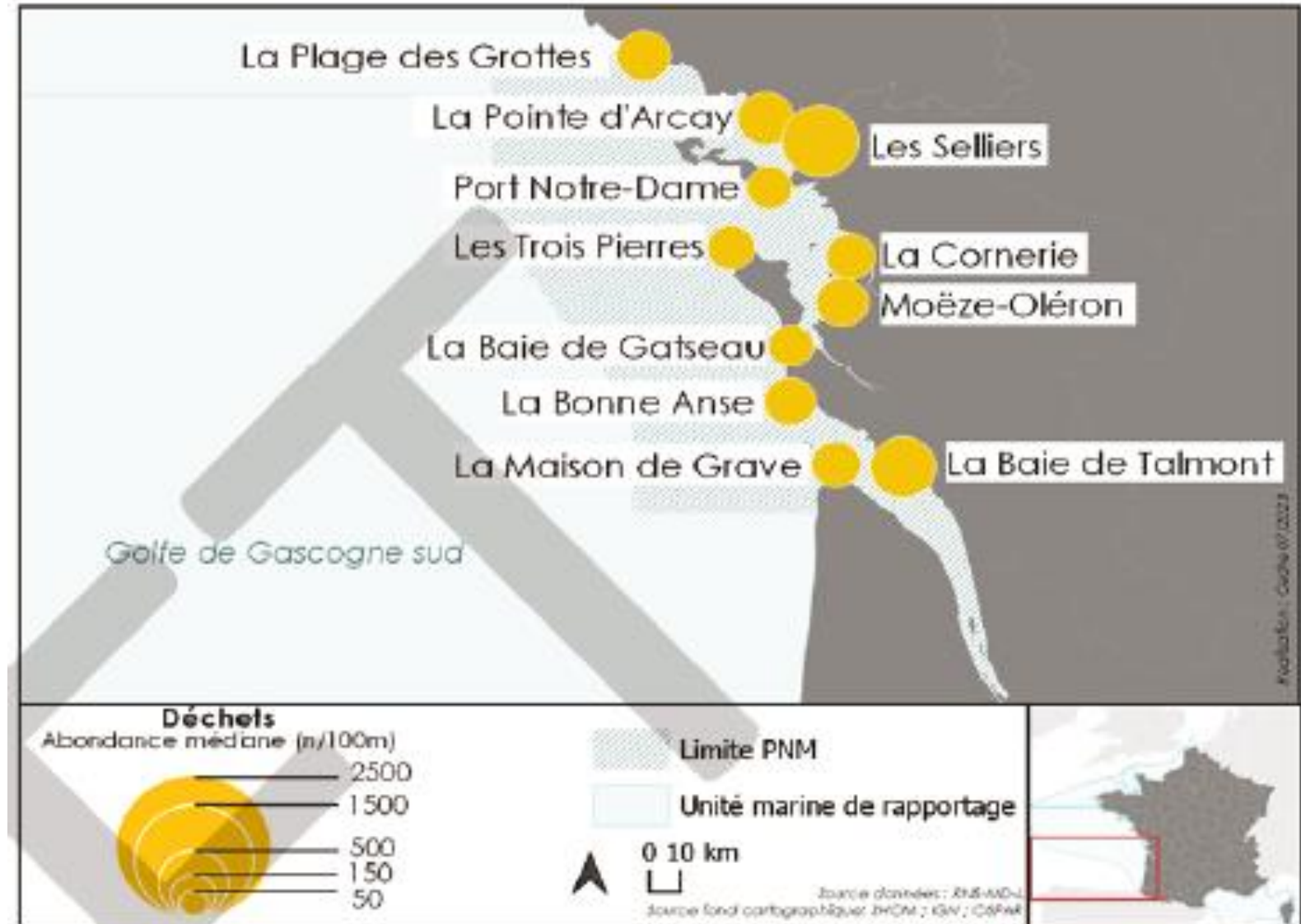




# Résultats : macrodéchets sur les plages

## Bilan des suivis réalisés en 2022 sur les 11 sites dans le Parc

- **212 déchets** ramassés /100 m (Médiane) (hors fragments non identifiés inférieur à 2,5cm)  
360 déchets/100m en 2021 (12 sites)  
426 déchets/100m en 2020 (7 sites)
- **87 % des déchets collectés sont composés de matières plastiques**
- **37 % des déchets proviennent des activités de pêche** et aquaculture (filets, matériel conchylicole)
- **22 %** correspondent à des **fragments en plastique** supérieurs à 2,5 cm d'origine non identifiée.
- **11 % des déchets sont issus de plastiques à usages unique** (coton-tige, emballage alimentaire, bouchons et capsules, ...)

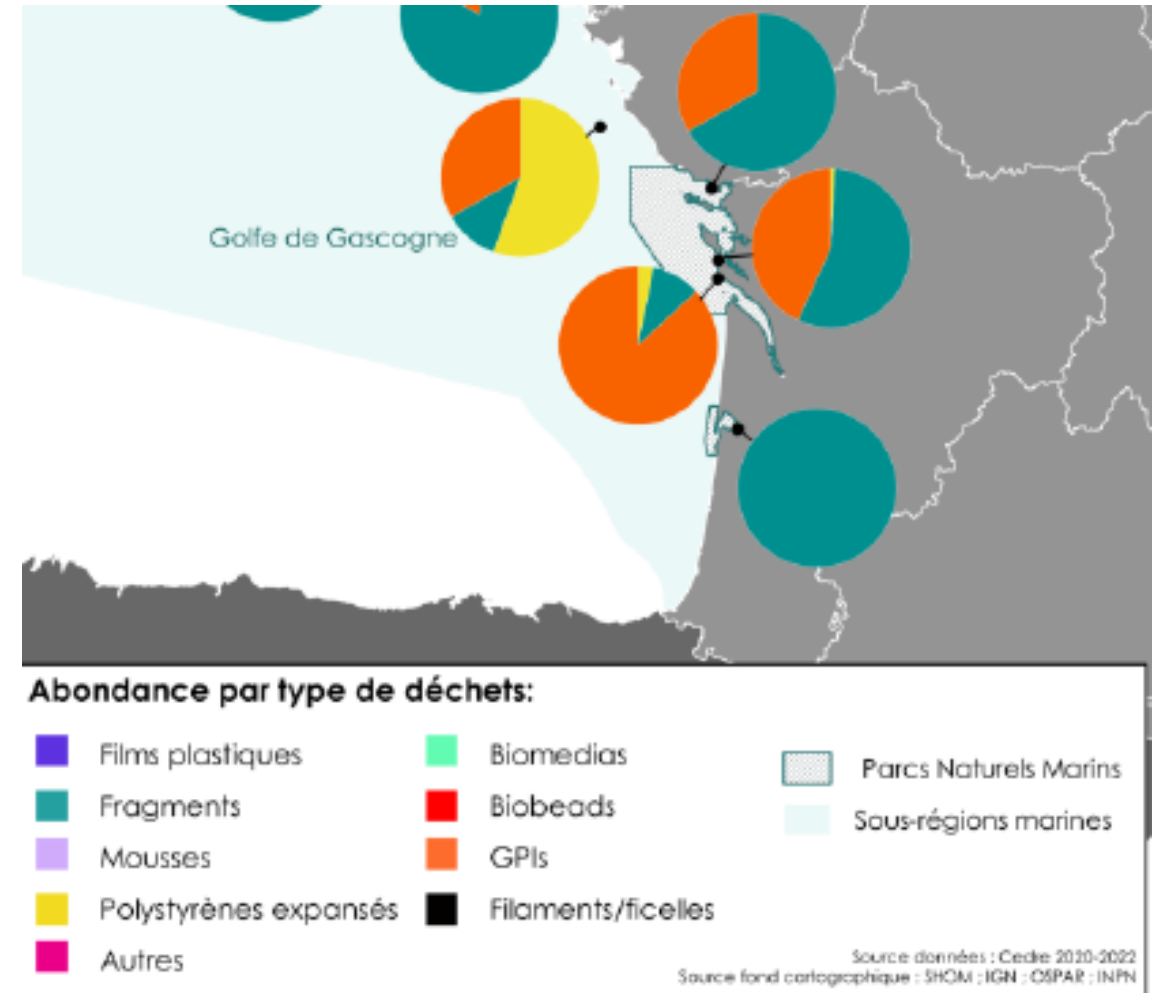
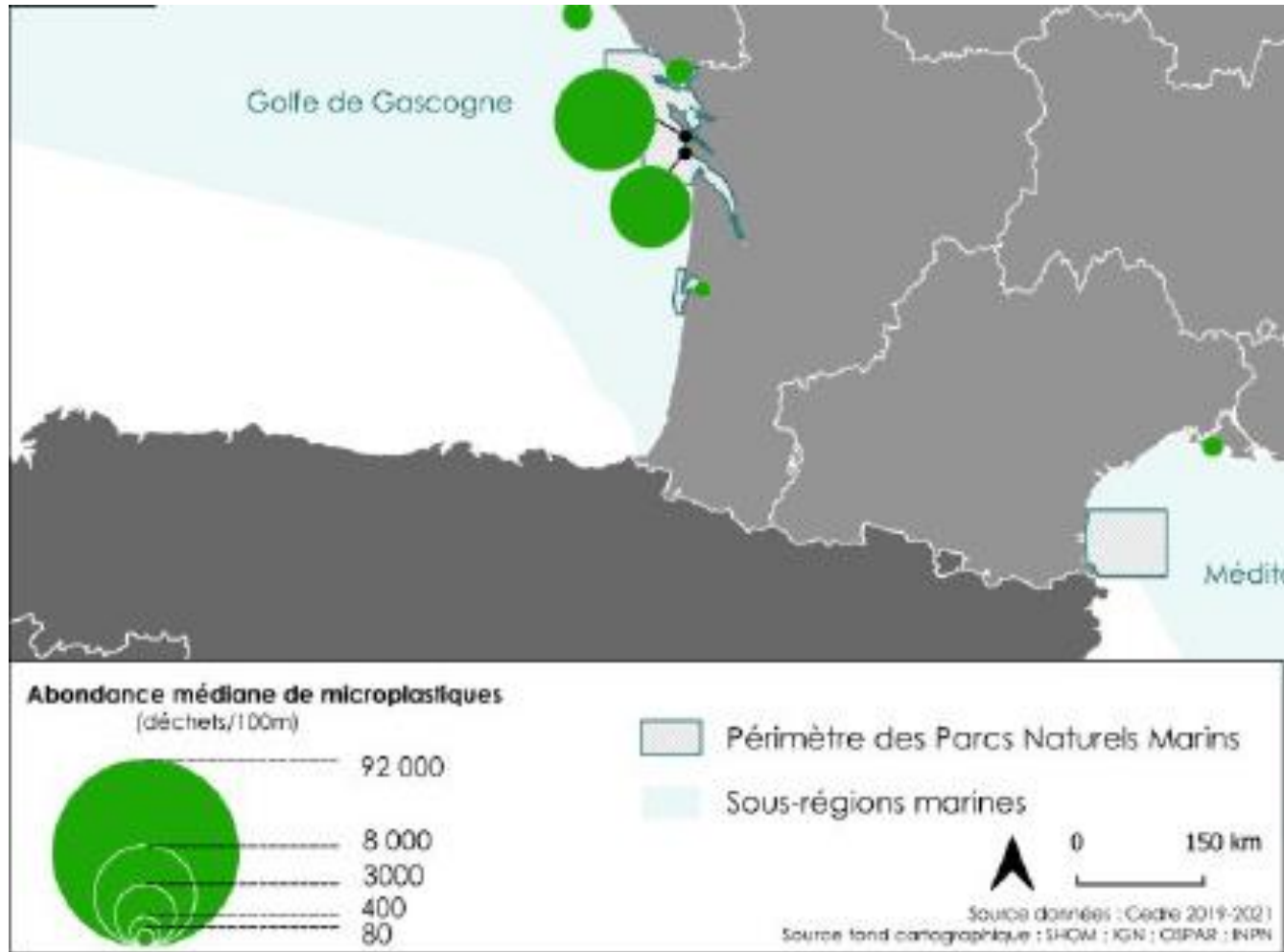




# Résultats : grands microplastiques et mésodéchets

## Bilan des suivis réalisés en 2022 dans le Parc

**Nombre de déchets/100m** : Bonne Anse = 5 500 ; Gatseau = 8 880 ; Moëze-Oléron = 40 ; Arçay = 240





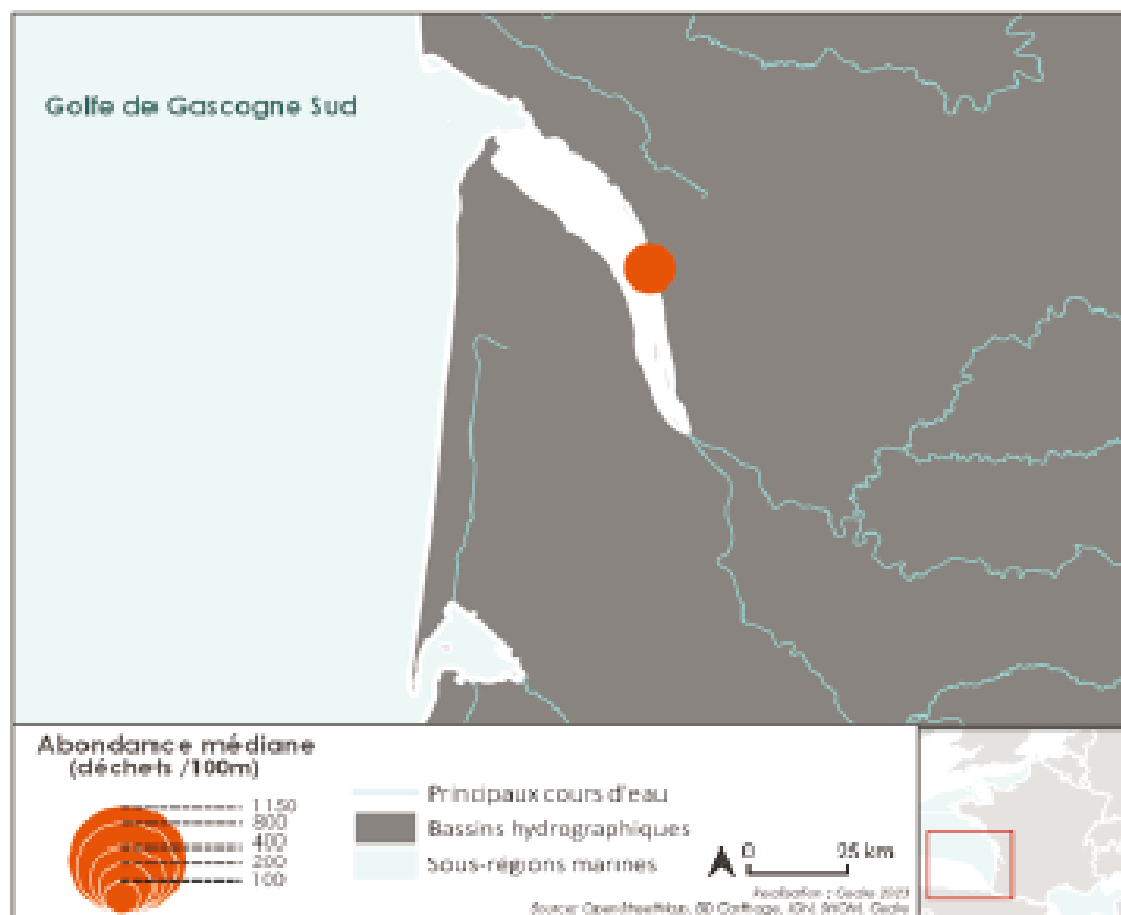
# Résultats : macrodéchets issus des fleuves

## Bilan des suivis réalisés en 2022 dans le Parc

### Estuaire de la Gironde :

Abondance médiane : 178 déchets/100 m

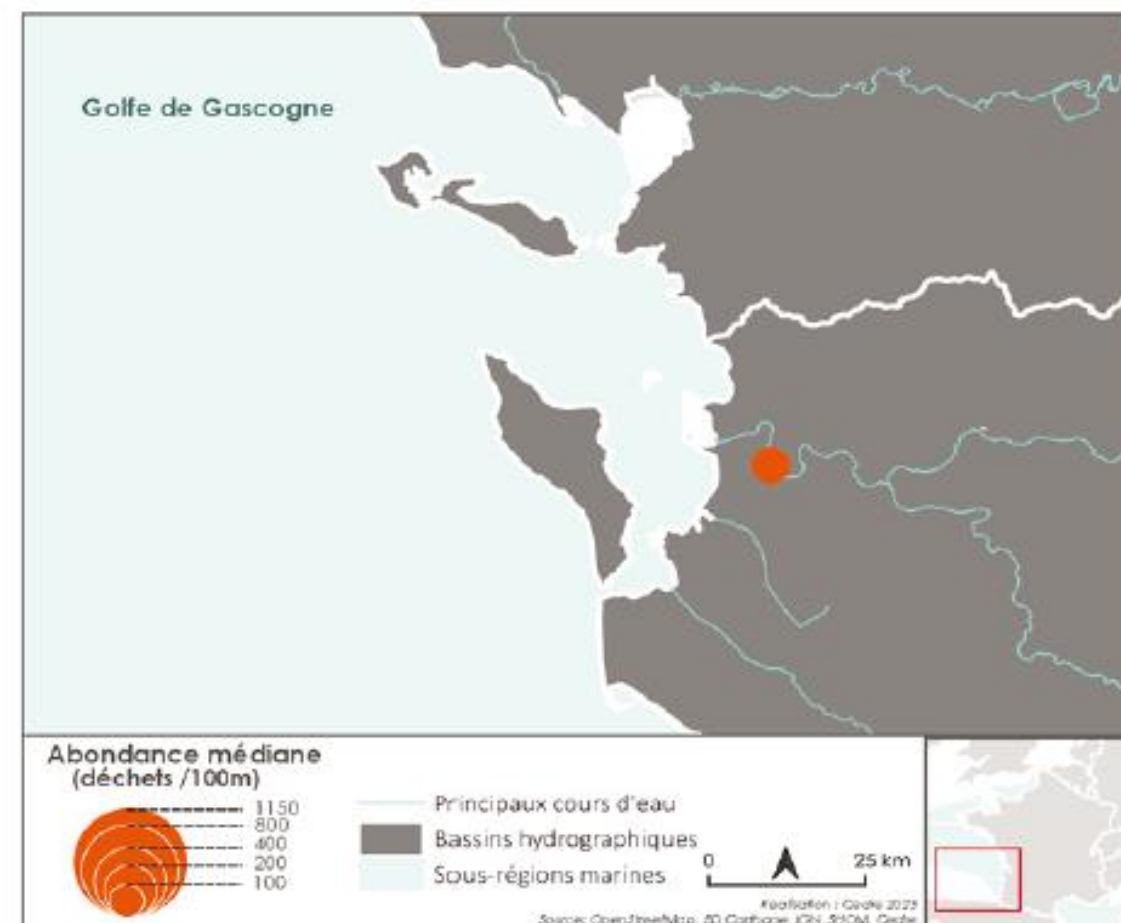
Abondance moyenne : 168 déchets/100 m



### Estuaire de la Charente :

Abondance médiane : 123 déchets/100 m

Abondance moyenne : 181 déchets/100 m





# Pour en savoir plus

Résultats sur le Plan de gestion en ligne :  
[www.plan-gestion.parc-marin-gironde-pertuis.fr](http://www.plan-gestion.parc-marin-gironde-pertuis.fr)



Des actualités sur le site internet  
du Parc :

<https://parc-marin-gironde-pertuis.fr/actualites/des-dechets-echoues-sur-le-littoral-sous-surveillance>

<https://parc-marin-gironde-pertuis.fr/actualites/le-suivi-des-dechets-echoues-se-renforce>

Et le Facebook du Parc :

<https://www.facebook.com/parc.naturel.marin.gironde.pertuis/>

Plan de gestion dynamique | Parc naturel marin  
Estuaire de la Gironde et de la mer des Pertuis

Les grands enjeux du Parc

- Dynamiques hydro-sédimentaires
- Quantités d'eau douce
- Qualité de l'eau et des sédiments
- Biodiversité marine
- Conchyliculture
- Pêche professionnelle
- Activités industrielles
- Activités portuaires
- Activités de loisirs
- Sensibilisation et connaissance

Le plan de gestion en détail

Les vocations

Site institutionnel du Parc | Contact | Mentions légales

Copyright ©2021 - Office français de la biodiversité



# Stage « Nettoyage de plage »

## Diagnostic des pratiques de nettoyage des plages à l'échelle du PNM EGMP

### Objectifs :

Recenser les pratiques de nettoyage de plage des collectivités ainsi que les initiatives participatives bénévoles.

### Missions :

Réalisation d'une enquête auprès des communes littorales du PNM, associations, structures de réinsertion etc. afin d'avoir une vision globale à l'échelle du PNM sur :

- Quels interlocuteurs ? Où ? Fréquence ? Méthode(s) employée(s) ? Si disponible : informations sur le volume, la typologie, le devenir des déchets ?
- Prise en compte des enjeux habitats et espèces dans le Parc ?

Durée du stage : Stage de M2 - 6 mois à compter de février 2024

Rapport de stage M1 – Etat de l'art – disponible sur le site internet du parc



# Le Parc naturel marin de l'estuaire de la Gironde et de la mer des Pertuis

## Merci de votre attention

<https://ofb.gouv.fr/>

<https://www.parc-marin-gironde-pertuis.fr/>